



*Orquestra de Violinos da Escola
Estadual José Leite de Moraes*



PROJETO EDUCARTE

O RESULTADO DO FUTURO DA TECNOLOGIA DA EDUCAÇÃO PÚBLICA

ESTÁ PASSANDO POR NOSSAS MÃOS NO DIA DE HOJE!



Isaías Aparecido

É UMA GRANDE RESPONSABILIDADE TRABALHAR PARA INOVAR A EDUCAÇÃO, PROCURANDO DEIXAR O AMBIENTE MAIS ATRATIVO, A ESCOLA MAIS ACOLHEDORA, E ISSO DEPENDE MUITO DAS NOSSAS DECISÕES SOBRE AS POLÍTICAS PÚBLICAS



Alan Porto

PRECISAMOS TER UMA CONSCIÊNCIA TECNOLÓGICA PARA GARANTIR O ÊXITO NA APROXIMAÇÃO DA ESCOLA COM AS TECNOLOGIAS

UM GANHO PARA OS ESTUDANTES E PROFISSIONAIS DA EDUCAÇÃO



MOMENTO ESPECIAL AO FALAR DE TECNOLOGIA EDUCACIONAL

TENHO A AGRADECER POIS ESSE MOMENTO NÃO SERIA POSSÍVEL, SE NÃO FOSSE O CONSELHO



Júlia Sant'Anna

TIVEMOS UMA ATENÇÃO MUITO GRANDE ÀS DEMANDAS APONTADAS NO NOSSO ÚLTIMO ENCONTRO

PRECISAMOS CONSCIENTIZAR SOBRE O USO DE TECNOLOGIA NA EDUCAÇÃO E ISSO TEM UM PAPEL IMPORTANTE NA ESCOLA PÚBLICA



Anita Stefani

VIVEMOS UMA REVOLUÇÃO TECNOLÓGICA, ELA ESTÁ EM TUDO O QUE SE FAZ E DEVE ESTAR, TAMBÉM, NO USO PEDAGÓGICO DENTRO DA SALA DE AULA!



TEMOS UMA RESPONSABILIDADE HISTÓRICA, O QUE DISCUTIREMOS AQUI VAI IMPACTAR UMA GERAÇÃO INTEIRA. É O NOSSO PAPEL TRAZER O USO DAS TECNOLOGIAS PARA MELHORAR O PAÍS, POTENCIALIZANDO TALENTOS, AMPLIANDO OS HORIZONTES DOS NOSSOS JOVENS.



Resultados da educação MT

POLÍTICA EDUCAÇÃO 10 ANOS

O GRANDE LEGADO QUE PODEMOS DEIXAR PARA OS ESTUDANTES E PROFISSIONAIS É UMA POLÍTICA BEM CONSISTENTE

100% ESCOLAS COM INTERNET
META 1MB/ESTUDANTE ATÉ 2025

85% DAS ESCOLAS COM
LINK DE INTERNET ADEQUADO

83% DAS ESCOLAS COM
ABRANGÊNCIAS DE SINAL DE
WI-FI EM TODA AS UNIDADES

DIAGNÓSTICOS/FORMAÇÃO E
APOIO LOGÍSTICO

RS 20 MILHÕES POR ANO
PARA CONTRATAÇÃO DE
INTERNET- RECURSO
DESCENTRALIZADO A FIM DE
ATENDER DA MELHOR FORMA
POR REGIÃO

100% DE CONECTIVIDADE
NAS 648 ESCOLAS DA REDE

ROBÓTICA EDUCACIONAL

RS 60 MILHÕES INVESTIDOS 34 MIL ESTUDANTES IMPACTADOS

1º TORNEIO DE ROBÓTICA: O MAIOR DO ESTADO

AMPLIAÇÃO PARA 204 ESCOLAS

INFRAESTRUTURA

PROFESSORES COM NOTEBOOK E INTERNET

GESTORES COM COMPUTADORES

CHROME BOOKS PARA ESTUDANTES

CHIPS COM ACESSO A INTERNET
PARA ESTUDANTES

1397 TV'S SMART NAS SALAS
DE AULA

PASCTO PELA DIGITALIZAÇÃO

65% DOS
PROFESSORES EM
NÍVEIS 3, 4 E 5

COMPETÊNCIAS DIGITAIS E TECNOLOGIAS

TRILHAS DE FORMAÇÃO
POR NÍVEIS

AVALIAÇÕES DIAGNÓSTICAS NA REDE

FORMAÇÃO COM FOCO EM
PRÁTICAS PEDAGÓGICAS

ENGAJAMENTO DE + DE 25
MIL PROFESSORES

NÓS, GESTORES,
TEMOS QUE
TOMAR DECISÕES
QUE REALMENTE
VÃO IMPACTAR A
VIDA DOS NOSSOS
ESTUDANTES





Ana Úngari

QUAL É O MOMENTO ADEQUADO PARA O USO? AS RESTRIÇÕES NÃO SÃO SUFICIENTES MAS, POR VEZES, NECESSÁRIAS



UM AUMENTO A NÍVEL GLOBAL DAS RESTRIÇÕES DO USO NÃO PEDAGÓGICO NAS ESCOLAS



PREJUÍZO NO FOCO E CONCENTRAÇÃO

REDUÇÃO DE INTERAÇÕES SOCIAIS

QUESTÕES ESPECÍFICAS NO AMBIENTE ESCOLAR:

IMPACTO NA SAÚDE E FÍSICA E MENTAL

GESTÃO E TRANSFORMAÇÃO DIGITAL

DISPOSITIVOS E AMBIENTES

RECURSOS EDUCACIONAIS

ESCOLAS CONECTADAS

COMPETÊNCIAS E FORMAÇÃO

CONECTIVIDADE



SÃO VOCÊS QUEM FAZEM A
TECNOLOGIA CHEGAR NAS ESCOLAS
DE TODOS SEUS ESTADOS

PRECISAMOS TER EQUILÍBRIO ENTRE
DISPOSITIVOS TECNOLÓGICOS E
DESENVOLVIMENTO DE
COMPETÊNCIAS DIGITAIS

É IMPORTANTE QUE
TRAGAM SUAS PRÁTICAS
E COMPARTILHEM COM
OS COLEGAS FORMAS
QUE POSSAM SER
IMPLEMENTADAS EM
OUTRO ESTADO



Roni Miranda

VAMOS
APRIMORAR A
EDUCAÇÃO
PÚBLICA NO PAÍS!

TEREMOS UMA
OPORTUNIDADE VALIOSA
PARA CONHECER AS
PESSOAS ENVOLVIDAS NO
DESENVOLVIMENTO
TECNOLÓGICO

VAMOS APROVEITAR
PARA APRENDER E
INCENTIVAR QUE, A
CADA ENCONTRO,
MAIS PESSOAS SE
JUNTEM A NÓS

VAMOS GARANTIR
QUE AO FIM DE
CADA MESA, UM
TÉCNICO
APRESENTE OS
RESULTADOS PARA
CERTIFICAR A
PRODUÇÃO DESSES
EVENTOS!



Júlia Sant'Anna



Thomáz Galvão

VAMOS MAPEAR AS
DORES PARA SABER
COMO PODEMOS SER
MAIS EFETIVOS

MEGAEDU

NOSSA ATUAÇÃO HOJE
É ASSESSORIA TÉCNICA
DIAGNÓSTICA E
MONITORAMENTO PARA
ENTENDER O STATUS
DA INFRAESTRUTURA
DAS ESCOLAS



NÃO SÓ AJUDAMOS A TER
DIAGNÓSTICO, MAS TAMBÉM
TER UM PLANO ESTRUTURADO
PARA GARANTIR QUE TODAS AS
ESCOLAS DO BRASIL TENHAM
INTERNET COM QUALIDADE
PARA A GESTÃO E ENSINO

FRENTE 1 INFRAESTRUTURA



Catherine Merchan

APOIO NA
INCORPORAÇÃO DO
COMPLEMENTO DA
COMPUTAÇÃO NOS
CURRÍCULOS

EQUIPE DE TÉCNICOS
ESPECIALISTAS EM CONSTRUÇÃO
E IMPLEMENTAÇÃO DE
CURRÍCULO, CONSIDERANDO AS
REALIDADES E INICIATIVAS DAS
SECRETARIAS PARA INCORPORAR
O COMPLEMENTO DA
COMPUTAÇÃO NAS ESCOLAS,
CONSIDERANDO CONSTRUIR
CURRÍCULO E IMPLEMENTÁ-LO
NAS REDES



MATERIAL FEITO EM
PARCERIA COM OS
TÉCNICOS DAS
SECRETARIAS



FRENTE 2 COMPETÊNCIAS DIGITAIS



Guilherme Soares

ABORDAREMOS OS
SISTEMAS QUE DÃO
BASE PARA OS
PROCESSOS DE
GESTÃO NAS
ESCOLAS

FREQUÊNCIA
NOTAS
ENTURMAÇÃO

IMPORTÂNCIA DE
IDENTIFICADOR
ÚNICO DE
ESTUDANTES

GESTÃO DE
PROFESSORES:
NOS MOSTRA
LAGUNAS DE
PROFESSORES E
ONDE É
IMPORTANTE
ALOCAR-LÓS

DADOS QUE
AJUDAM NO
PLANEJAMENTO
DAS SECRETARIAS

COMPARTILHAMENTO DE CÓDIGOS,
PROCESSOS, NORMATIVAS E
PROCESSOS DE COLABORAÇÃO
COM OS MUNICÍPIOS

FRENTE 3 GESTÃO PARA A TECNOLOGIA



POLÍTICAS FEDERAIS

RECURSOS DESTINADOS PARA A PAUTA

PIEC

ESCOLAS ESTADUAIS E MUNICIPAIS, PRIORIZADAS DE ACORDO COM CRITÉRIOS DA POLÍTICA. POR MEIO DO PODE, ENTREGA RECURSOS PARA ESCOLAS ELEGÍVEIS QUE Podem SER APLICADOS NUM AMPLO ROL DE FINALIDADE

ENEC
FOCO DO USO DE RECURSOS É RECOMENDADO PARA A CONTRATAÇÃO DE SERVIÇO DE INTERNET

LEI 14.172

ESCOLAS ESTADUAIS. A LEI DIRECIONA RECURSOS PARA QUE AS REDES EXECUTAM DE ACORDO COM O PLANO DE AÇÃO PACTUADO

PROGRAMA APRENDER CONECTADO

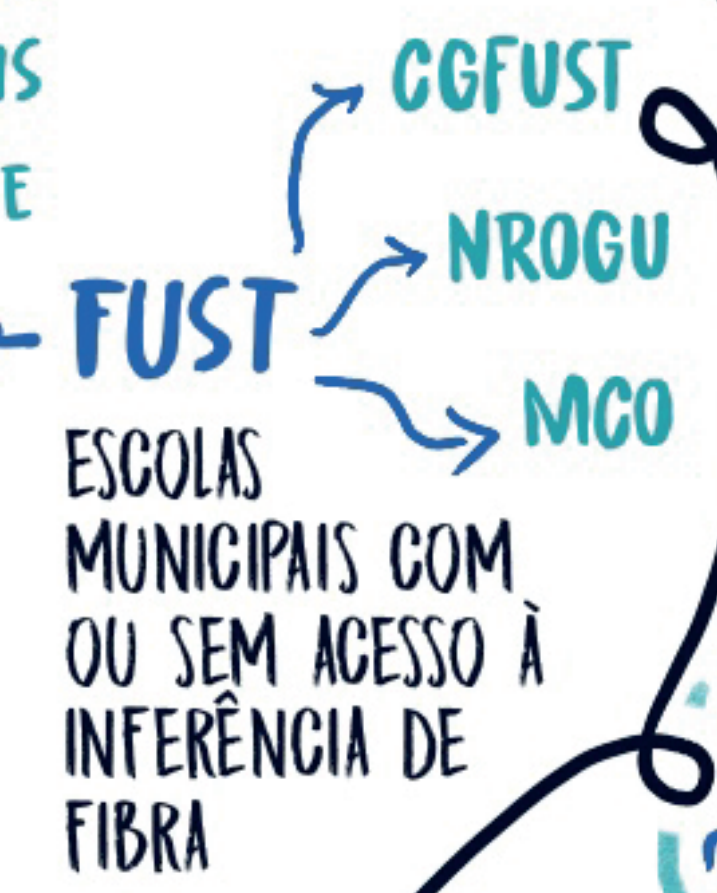
ESCOLAS MUNICIPAIS OU ESTADUAIS SEM ACESSO A INFERÊNCIA DE FIBRA

- WI-FI
- TERMINAIS PORTÁTEIS
- CONECTATIVIDADE MÓVEL
- INTERNET

- SOLUÇÕES DE ENERGIA
- ACESSO À BANDA LARGA

SERVIÇOS DE INTERNET E WIFI

CUSTEADOS POR 24 MESES, EXECUTADO PELA EAGE



COMO AS ESCOLAS SÃO ACOLHIDAS?

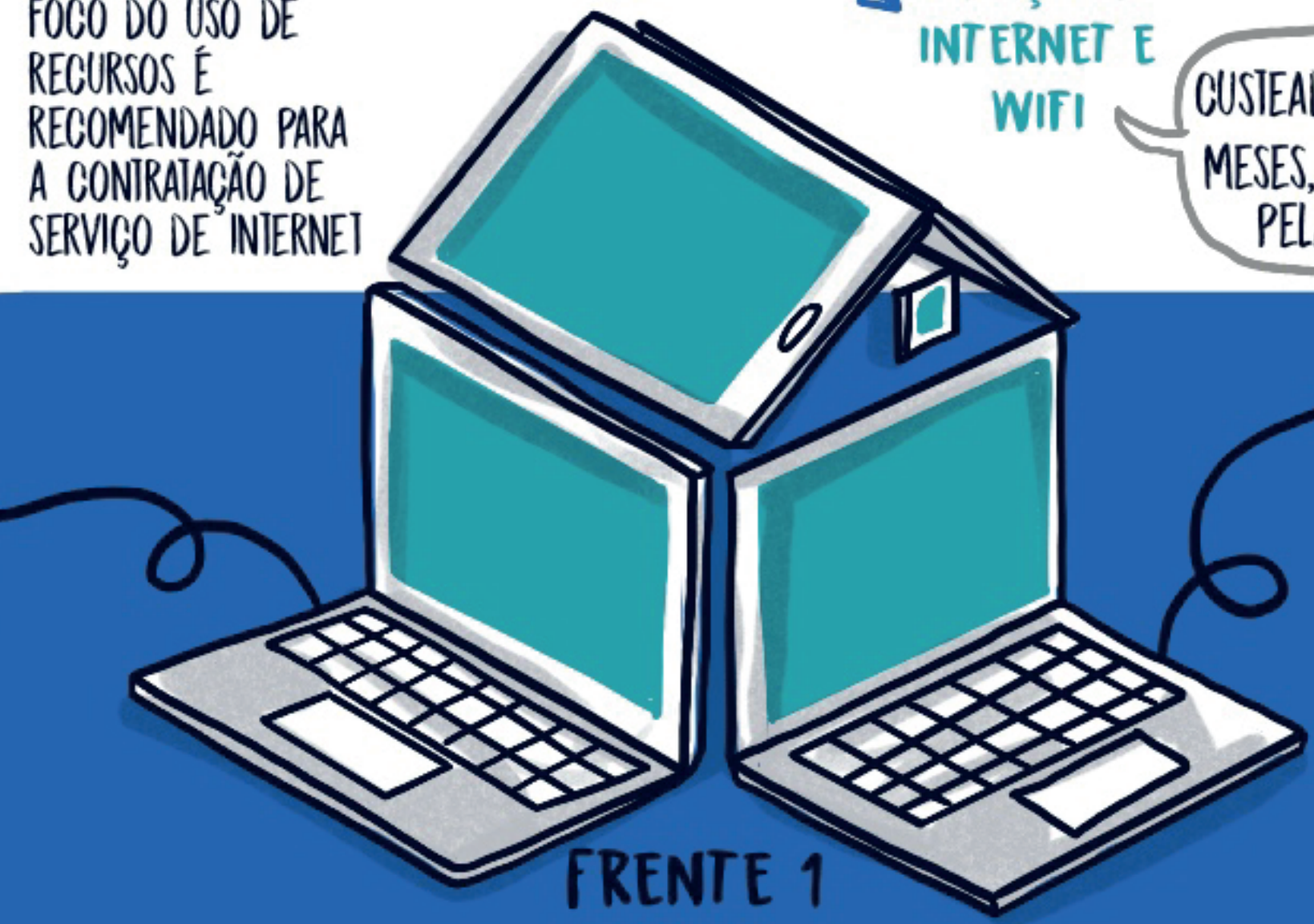


ATRAVÉS DAS INFORMAÇÕES COLETADAS PELO MEC POR MEIO DOS DIAGNÓSTICOS DAS REDES



AS POLÍTICAS ESTÃO EM PLENA IMPLEMENTAÇÃO, PRECISAMOS NOS APROFUNDAR NELAS PARA NOS PLANEJARMOS PARA O PRÓXIMO ANO

NOS ÚLTIMOS ANOS, COMPREENDEU-SE A NECESSIDADE DE COORDENAR DIFERENTES POLÍTICAS DE CONECTIVIDADE E ARTICULÁ-LAS EM TORNO DE UM OBJETIVO COMUM
GARANTIR A UNIVERSALIZAÇÃO DO USO PEDAGÓGICO DA CONECTIVIDADE



FRENTE 1

INFRAESTRUTURA



BRUNO BITTENCOURT
SOBRE A BNCC COMPUTAÇÃO

O MAIOR RISCO QUE
O MUNDO ESTÁ
ENFRENTANDO HOJE É DA
DESINFORMAÇÃO!

QUANTO MAIS COLETIVO
MAIS DESAFIADOR É.

BNCC COMPUTAÇÃO
É DIVIDIDO EM 3 EIXOS:

- CULTURA DIGITAL
- MUNDO DIGITAL
- PENSAMENTO COMPUTACIONAL

MITOS

PROGRAMAR NÃO É O PRINCIPAL OBJETIVO!
 BUSCA DESENVOLVER HABILIDADES MAIS AMPLAS QUE A PROGRAMAÇÃO COMO O PENSAMENTO COMPUTACIONAL.
 NÃO É APENAS PARA OS ALUNOS QUE QUEREM SEGUIR CARREIRA NA ÁREA DE TECNOLOGIA.
 VISA FORMAR CIDADÃOS DIGITAIS CRÍTICOS E CRIATIVOS, CAPAZES DE USAR A TECNOLOGIA DE FORMA CONSCIENTE E ÉTICA, INDEPENDENTEMENTE DA SUA FUTURA PROFISSÃO.

VERDADES

ENFATIZA A IMPORTÂNCIA DA ÉTICA E DA SEGURANÇA NA UTILIZAÇÃO DAS TECNOLOGIAS. BUSCA FORMAR CIDADÃOS DIGITAIS CRÍTICOS E RESPONSÁVEIS, QUE COMPREENDEM OS IMPACTOS SOCIAIS E AMBIENTAIS DA TECNOLOGIA.
 PODE SER IMPLEMENTADA UTILIZANDO ESTRATÉGIAS COMO A TRANSVERSALIDADE, COMPONENTES CURRICULARES E/OU DE FORMA HÍBRIDA.
 O IDEAL É QUE AS REDES ANALISEM SUAS PARTICULARIDADES E ESCOLHAM A ESTRATÉGIA QUE MELHOR ATENDA ÀS SUAS NECESSIDADES.

ESTAMOS SENDO ATRAVESSADOS PELA DIMENSÃO DA TECNOLOGIA E NÃO PODEMOS DEIXAR ESSE PROCESSO DE FORA DA FORMAÇÃO DOS NOSSOS ESTUDANTES.

COMO PODEMOS AVANÇAR?

DIMENSÃO PROCESSO DE ENSINO E APRENDIZAGEM:

- DEFINIÇÃO E DETALHAMENTO DOS OBJETIVOS DA APRENDIZAGEM
- PROPOSIÇÃO DE ESTRATÉGIAS ATIVAS E USO DE TECNOLOGIA

DIMENSÃO CURRÍCULO:

- DETALHAMENTO DOS ELEMENTOS DA COMPETÊNCIA
- PROGRESSÃO COGNITIVA DAS HABILIDADES NAS ETAPAS EDUCACIONAIS
- PROMOÇÃO DA INTERDISCIPLINARIDADE
- ORIENTAÇÕES RELACIONADAS A PROJETOS INTER/TRANSDISCIPLINARES

A IMPLEMENTAÇÃO PASSA PELO PROCESSO DE REFLEXÃO QUE PROMOVE A CONSTANTE DISCUSSÃO!

CE, PR, RO, ES MT, RJ, SE, MA PR, PA, SC, DE, AM, TO

FRENTE 2 COMPETÊNCIAS DIGITAIS

JORNADA DE IMPLEMENTAÇÃO BNCC COMPUTAÇÃO

GRUPO DE TRABALHO

1. FORMAÇÃO PARA ATUALIZAÇÃO DO REFERENCIAL CURRICULAR
2. PUBLICAÇÃO DE PORTARIA DA ATUALIZAÇÃO
3. DEFINIÇÃO DO CRONOGRAMA DE TRABALHO



CURRÍCULO

4. ANÁLISE DO REFERENCIAL ATUAL
5. REVISÃO DA MATRIZ
6. REDESENHO DOS COMPONENTES OU DA PROPOSTA DE TRANSVERSALIDADE

DOCUMENTO FINAL

7. VALIDAÇÃO INTERNA
8. VALIDAÇÃO EXTERNA
9. DIAGRAMAÇÃO, REVISÃO E PUBLICAÇÃO
10. ANÁLISE DE INFRAESTRUTURA

CASE ESPÍRITO SANTO

1. INÍCIO DA MENTORIA COM A FTV
2. FORMAÇÃO DO GT JUNTO COM O PONTO FOCAL
3. ESTUDO DOS REFERENCIAIS TEÓRICOS
4. CONSULTA A ESPECIALISTAS
5. DEFINIÇÃO DE OBJETIVOS DE APRENDIZAGEM:
6. INTEGRAÇÃO COM OUTRAS GERÊNCIAS DA SECRETARIA

MACROPROCESSOS DE GESTÃO

INFRAESTRUTURA E GOVERNANÇA DE TI

ALOCAÇÃO DE PROFESSORES AS TURMAS

LANÇAMENTO DE GESTÃO DE NOTAS E FREQUÊNCIA

MATRÍCULAS E ENTURMAÇÃO DE ESTUDANTES

ANÁLISE E OTIMIZAÇÃO DE CARGA HORÁRIA E ATRIBUIÇÕES DOCENTES

BENEFÍCIOS

- ✓ AGILIDADE
- ✓ TRANSPARÊNCIA
- ✓ EFICÁCIA E ECONOMICIDADE
- ✓ ESTRATÉGIA
- ✓ INTERATIVIDADE

SISTEMA DE GESTÃO DE APRENDIZAGEM

- ✓ REALIZAÇÃO DE AVALIAÇÕES DIAGNÓSTICAS
- ✓ ELENCAR HABILIDADES PRIORITÁRIA EM DEFASAGEM
- ✓ CRIAR PLANOS DE RECOMPOSIÇÃO SECRETARIAS E REGIONAIS
- ✓ ACOMPANHAM E APOIAM ESCOLAS

PAINEL BI



- ✓ VISÃO DETALHADA DE ALOCAÇÃO DE PROFESSORES
- ✓ INFORMAÇÕES PARA TOMADAS DE DECISÕES
- ✓ NAVEGAÇÃO INTERATIVA

DISTRIBUIÇÃO DE CARGA HORÁRIA DAS TURMAS, AULAS ATRIBUÍDAS E NÃO ATRIBUÍDAS



REGIME DE COLABORAÇÃO

"TUDO O QUE ESTAMOS FAZENDO AQUI É PRA MELHORAR A QUALIDADE DA EDUCAÇÃO DO NOSSO PAÍS"

A IMPORTÂNCIA DOS IDENTIFICADORES ÚNICOS



SERVIÇO DE VALIDAÇÃO CRUZADA VIA CPF

INTEGRAÇÃO COM A SEGURANÇA PÚBLICA

CADASTRO NO CENSO

MATRÍCULA É A PORTA DE ENTRADA JUNTO COM INTEROPERABILIDADE ENTRE REDES

COMO?

REDE DE BLOCKCHAIN PERMISSIONADA



POR QUE?

- ✓ AUDITÁVEL
- ✓ DESCENTRALIZAÇÃO
- ✓ INTEROPERABILIDADE
- ✓ RASTREAMENTO
- ✓ AUTOMAÇÃO
- ✓ REDUÇÃO DE FRAUDES

BENEFÍCIOS

- ✓ GESTÃO DA APRENDIZAGEM
- ✓ CENSO TODO DIA
- ✓ INTEGRIDADE DOS DADOS ENVIADOS

OFICINA 3 – GESTÃO PARA TECNOLOGIAS



COMPARTILHAMENTO DE PORTFÓLIO

NECESSIDADE DE GOVERNANÇA

COMPARTILHAMENTO DE CÓDIGOS

INFRAESTRUTURA COMO CÓDIGO

PADRONIZAÇÃO DE LINGUAGENS, BANCO DE DADOS E DE APIS



DEFINIÇÃO DE PAPÉIS E RESPONSABILIDADES

DESENVOLVIMENTO DE SISTEMAS

RETENÇÃO DE TALENTOS