

# Eletivas

*Brasília, 11 setembro de 2019*



# Documentos Orientadores



# DOCUMENTOS ORIENTADORES



## BNCC

Art. 6º As propostas pedagógicas e os currículos devem considerar as múltiplas dimensões dos estudantes, visando ao seu **pleno desenvolvimento, na perspectiva de efetivação de uma educação integral.**

Art. 7º Os currículos e as propostas pedagógicas das instituições escolares, considerando o disposto no Art. 27 da Resolução CNE/CEB nº 3/2018, devem adequar as proposições da BNCC-EM à **realidade local e dos estudantes**, tendo em vista:

II - Decidir sobre **formas de organização interdisciplinar** dos componentes curriculares e fortalecer a competência pedagógica das equipes escolares para adotar **estratégias mais dinâmicas, interativas e colaborativas** em relação à gestão do ensino e da aprendizagem;



# DOCUMENTOS ORIENTADORES



## DCNEM

### Art. 17º

§ 1º O ensino médio pode organizar-se em tempos escolares no formato de **séries anuais, períodos semestrais, ciclos, módulos, sistema de créditos, alternância regular de períodos de estudos, grupos não seriados**, com base na idade, na competência e em outros critérios, ou por forma diversa de organização, sempre que o **interesse do processo de aprendizagem** assim o recomendar.

### Art. 12º

§ 7º A critério dos sistemas de ensino, os currículos do ensino médio podem considerar **competências eletivas** complementares do estudante como **forma de ampliação da carga horária do itinerário formativo escolhido**, atendendo ao **projeto de vida** do estudante.



# DOCUMENTOS ORIENTADORES



## GUIA DE IMPLEMENTAÇÃO

O ingresso do estudante no Ensino Médio passará a incluir a escolha de qual itinerário (incluindo **as eletivas dentro de cada itinerário**) ele deseja cursar.

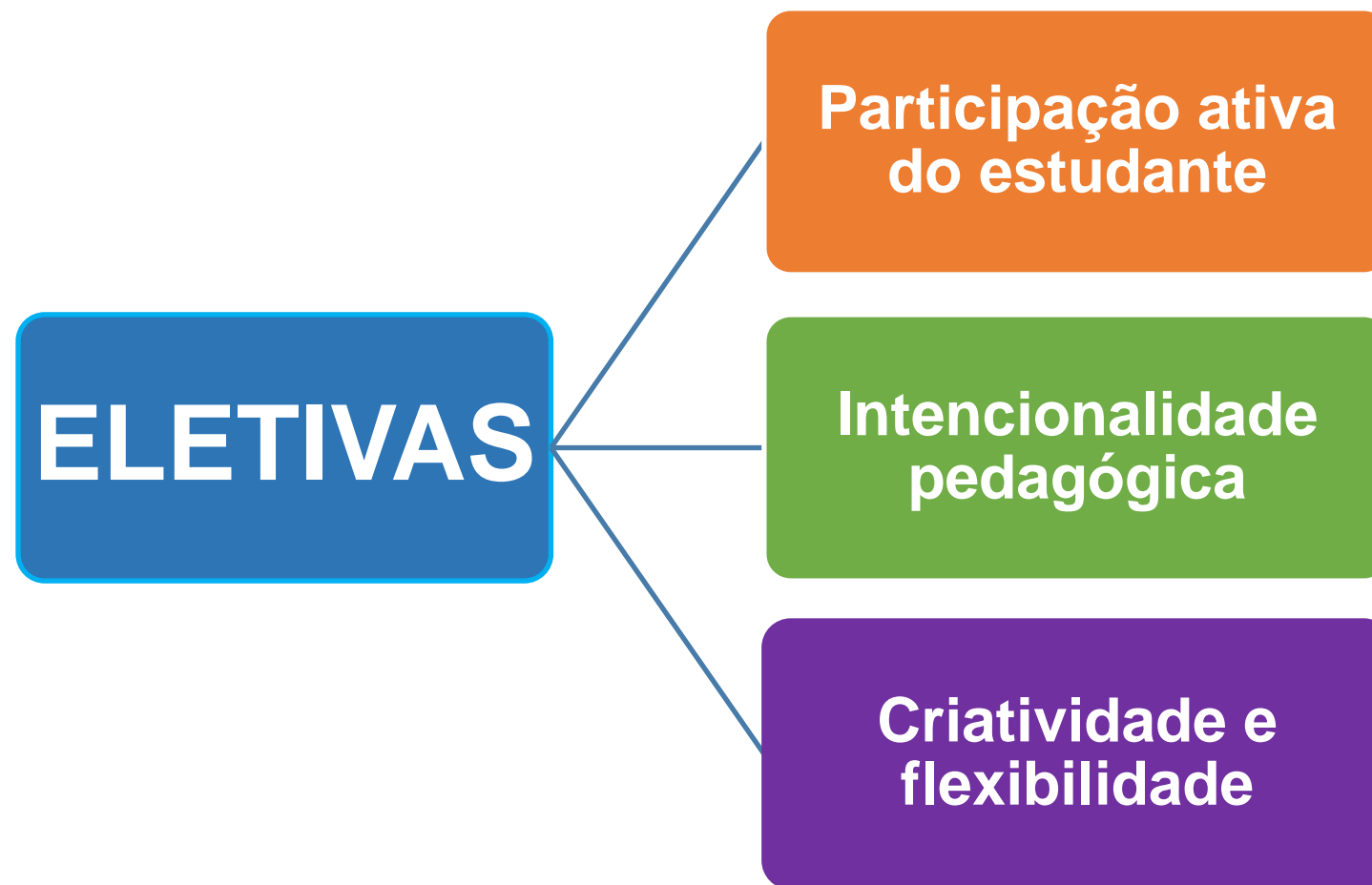
As unidades ofertadas em um itinerário podem ser obrigatórias para todos os estudantes ou **eletivas**, no sentido de que **o estudante pode optar por algumas unidades de uma lista**, desde que cumpra uma carga horária mínima.



# Algumas Considerações



# CONSTRUINDO NOSSO ENTENDIMENTO



Trabalho pedagógico **intencional e estruturado**



# CONSTRUINDO NOSSO ENTENDIMENTO



## Eletivas

As eletivas ocupam um lugar central no que tange à diversificação das experiências escolares, oferecendo um espaço privilegiado para **a experimentação, a interdisciplinaridade e o aprofundamento dos estudos**. Por meio delas é possível propiciar o desenvolvimento das **diferentes linguagens**, plástica, verbal, matemática, gráfica e corporal, além de proporcionar a **expressão e comunicação** de ideias e a interpretação e a fruição de produções culturais.





# CONSTRUINDO NOSSO ENTENDIMENTO

## Eletivas

Devem promover o **enriquecimento, a ampliação e a diversificação de aprendizagens da Formação Geral e/ou dos Itinerários.**

Considera a **interdisciplinaridade enquanto eixo metodológico** para buscar a relação entre os temas explorados, respeitando as especificidades das distintas **áreas de conhecimento** e **eixos estruturantes.**

As eletivas oferecem oportunidade de discutir **temas atualíssimos** e também dão aos estudantes **oportunidades de criar** – seja criação **artística, científica, elaboração e realização de projetos sociais**, etc.



# CONSTRUINDO NOSSO ENTENDIMENTO

## Eletivas

- a) **Eletiva de escolha livre, relacionada ao itinerário de aprofundamento:** cursar eletiva para cumprir a carga horária mínima, como possibilidade do estudante ampliar a aprendizagem **relacionada ao itinerário escolhido** e atendendo ao **projeto de vida** do estudante.
- b) **Eletiva de livre escolha, relacionada à Formação Geral:** cursar eletiva **não relacionada ao itinerário formativo** escolhido, mas que tenha correlação com as **competências gerais da BNCC** e proporcionem o enriquecimento curricular nas múltiplas dimensões.

**MÚLTIPLAS DIMENSÕES + APRENDIZAGENS ESSENCIAIS + PROJETO DE VIDA**



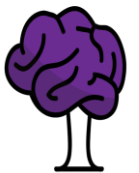
# Experiências Curriculares



# EXPERIÊNCIAS CURRICULARES

## Eletivas – Quais os aspectos gerais?

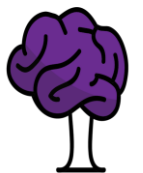
- Apresentar **temáticas provocadoras** da curiosidade e do interesse do estudante;
- Propor **metodologias** e práticas educativas **ativas e diversificadas**;
- Ser **interdisciplinar**, com oferta com professores de áreas/componentes curriculares diferentes, formados em duplas, é um desenho que enriquece; e
- Devem ter **títulos atraentes**.



# EXPERIÊNCIAS CURRICULARES

## Eletivas – Quais os aspectos estruturais?

- ❑ **Alinhamento dos horários** de todas as turmas;
- ❑ São executadas **semanalmente**, em duas horas de aulas sequenciadas;
- ❑ São oferecidas **a cada semestre** a partir de um “**catálogo**” de temas propostos pelos professores e/ou pelos estudantes; e
- ❑ O desenvolvimento da Eletiva deve ser **acompanhado pelo coordenador pedagógico.**



# EXPERIÊNCIAS CURRICULARES

## Eletivas - Como planejar?

- Os **professores analisam e discutem** os elementos dos **PROJETOS DE VIDA** dos estudantes para a elaboração do catálogo de oferta das Eletivas;
- Elaboração de **EMENTA** para as Eletivas ofertadas;
- No **FEIRÃO das Eletivas**, os professores “vendem” suas propostas de forma irreverente e atrativa para conquistar o interesse dos estudantes;
- Ao final do semestre, os produtos propostos na Eletiva devem ser apresentados no momento da **CULMINÂNCIA**.

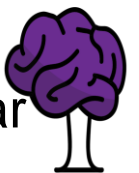
FEIRA, TEATRO, VÍDEO, JOGOS, DANÇA, MÚSICA, JORNAL ETC.



# EXPERIÊNCIAS CURRICULARES

## Eletivas – Qual o papel do professor?

- Desafiar e estimular** os estudantes;
- Buscar **formas criativas e estimulantes** de criar novas estruturas conceituais;
- Aplicar **metodologia** que tenha como foco **questionamentos, dúvidas e certezas temporárias**, criando no estudante a busca de respostas, sendo ele o próprio empreendedor dessa busca;
- Contribuir no desenvolvimento dos estudantes de forma deliberada, compartilhando conhecimentos, valores, atitudes e habilidades que lhes permitam **transformar o seu “querer ser” em “ser”**; e
- Usar a **tecnologia** como aliada, permitindo recursos aos professores para diversificar suas estratégias e **tornar a Eletiva prática**.



# DOCUMENTOS ORIENTADORES

## Eletivas – Como elaborar uma Ementa?



**TÍTULO** - deve ser atraente e despertar o interesse dos estudantes



**TURMAS** – quais são as turmas envolvidas



**ÁREA DO CONHECIMENTO** – sempre na perspectiva do eixo interdisciplinar



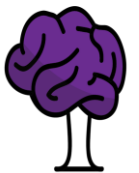
**PROFESSORES** – a depender da estrutura existente



**JUSTIFICATIVA** – a razão pela qual está sendo proposta



**OBJETIVO** – o que pretende ser alcançado





# DOCUMENTOS ORIENTADORES

## Eletivas – Como elaborar uma Ementa?



**COMPETÊNCIAS E HABILIDADES** – o que se pretende desenvolver



**METODOLOGIAS** – como se vai trabalhar



**RECURSOS DIDÁTICOS** – o que será necessário para executar a Eletiva



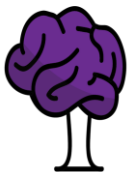
**PROPOSTA PARA A CULMINÂNCIA** – como o trabalho será apresentado no final



**AVALIAÇÃO** – constante e final



**REFERÊNCIAS** – para o estudante e do professor



# DOCUMENTOS ORIENTADORES



## Eletivas

### Dinâmica 1 – AVALIAÇÃO DE EMENTA



#### EMENTA DE ELETIVA 3

Nome da Eletiva: **Eu, o mundo e meu espaço**

Área de conhecimento: **Ciências e Humanas e Sociais Aplicadas**

Carga horária semanal: **2h**

Carga horária semestral: **40h**

**Nessa eletiva serão contemplados os eixos formativos: Investigação científica e mediação e intervenção sociocultural. Para tal, as intermediações serão direcionadas a leitura de livros, filmes, charges, pinturas, teatro e poesia para o desenvolvimento de atividades que conectem as experiências educativas dos estudantes a realidade contemporânea.**

**EIXOS FORMATIVOS: Investigação científica e mediação e Intervenção sociocultural**

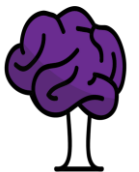
**HABILIDADES:**

**(EMIFCG07) Reconhecer e analisar questões sociais, culturais e ambientais diversas, identificando e incorporando valores importantes para si e para o coletivo que assegurem a tomada de decisões conscientes, consequentes, colaborativas e responsáveis.**

**(EMIFCG08) Compreender e considerar a situação, a opinião e o sentimento do outro, agindo com empatia, flexibilidade e resiliência para promover o diálogo, a colaboração, a mediação e resolução de conflitos, o combate ao preconceito e a valorização da diversidade.**

**(EMIFCG09) Participar ativamente da proposição, implementação e avaliação de solução para problemas socioculturais e/ou ambientais em nível local, regional, nacional e/ou global; corresponsabilizando-se pela realização de ações e projetos voltados ao bem comum.**

**Competência da BNCC: Conhecimento, empatia e cooperação, trabalho e projeto de vida.**

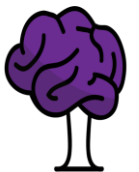


AGENDA DA  
APRENDIZAGEM

# DOCUMENTOS ORIENTADORES

## Eletivas

### Dinâmica 2 – E COMO FICAM AS ELETIVAS?

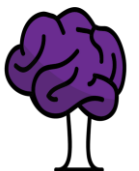


# DOCUMENTOS ORIENTADORES

## Eletivas

### Dinâmica 2 – E COMO FICAM AS ELETIVAS?

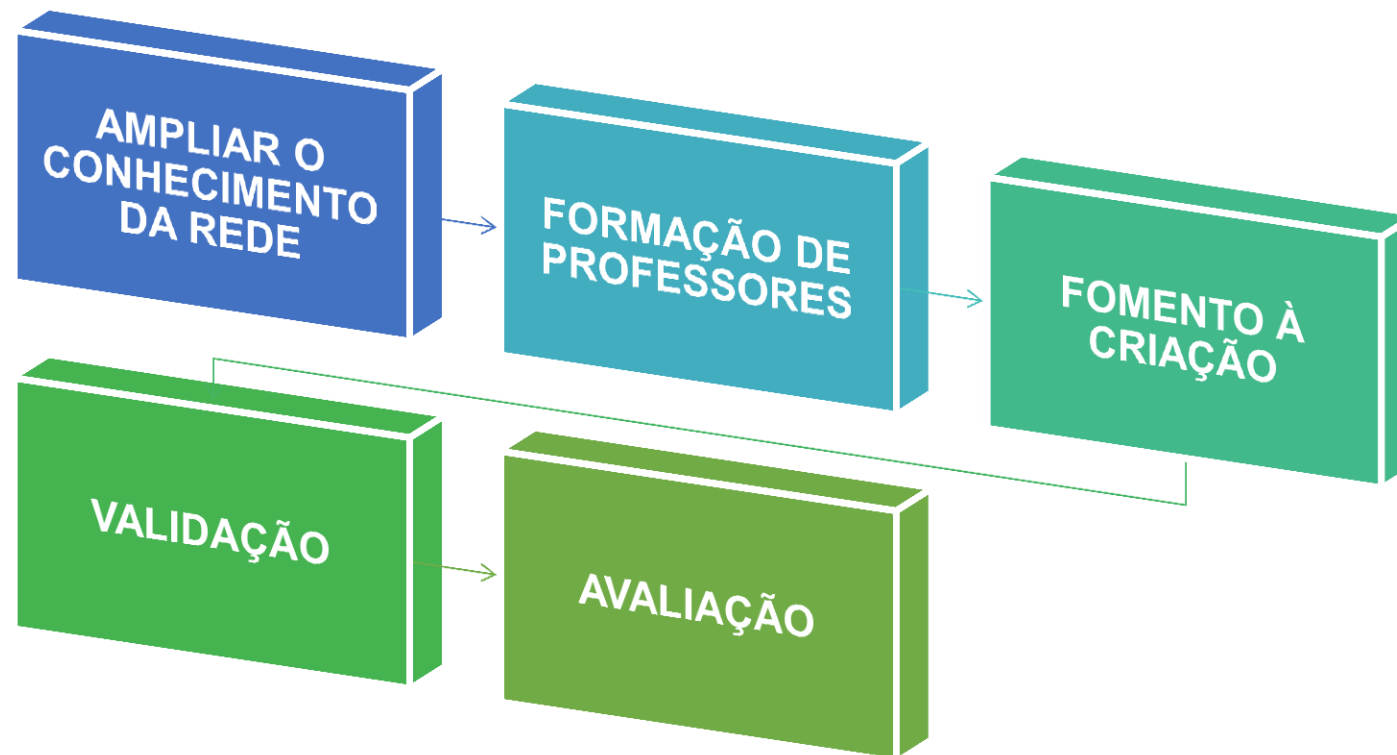
TEMA: ORGANIZAÇÃO E OFERTA		
Sugestão	Validação	Observação
Deve ser ofertada semestralmente Deve ser escolha do estudante		



# DOCUMENTOS ORIENTADORES

## Eletivas

### Dinâmica 3 – CONSTRUINDO O FLUXO



# Sugestões...

