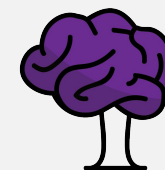




Frente  
Currículo e  
Novo Ensino  
Médio

# APRESENTAÇÃO DA INICIATIVA

*São Paulo, junho de 2019*



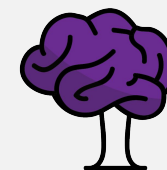
AGENDA DA  
APRENDIZAGEM

# PLANEJAMENTO DO CONSED



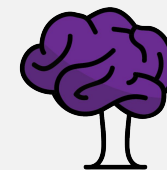
O Ensino Médio é um dos **sete temas estratégicos do Consed** para o biênio 2019-2020.

O GT de Ensino Médio vem dar concretude a essa definição e pretende colaborar com o alcance do principal objetivo estratégico do Consed, que consiste em contribuir diretamente com a melhoria da educação pública.



AGENDA DA  
APRENDIZAGEM

# PROPOSTA PARA GTs EM E EPT 2019



# OBJETIVOS

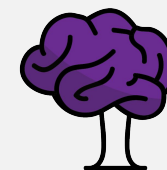


## Geral:

Contribuir com secretarias de educação para assegurar que as 27 Unidades da Federação elaborem **currículos coerentes, consistentes e aptos a serem implementados** pelas escolas públicas de Ensino Médio de todo o país.

## Específicos:

- Serão **construídos em conjunto com a equipe do Consed e os técnicos das secretarias** durante a reunião proposta para meados de junho, considerando as necessidades dos estados.



# GOVERNANÇA E ENTREGAS

## Secretários Coordenadores

Rossielli Soares (SP)

Aléssio Trindade (PB)

Getúlio Marques (RN)

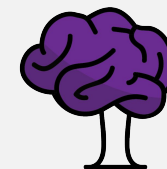
Suamy Vivecananda (RO)

Apresentação aos secretários para adesão à proposta na I Reunião Ordinária do Consed (26/04)

- Reunião de nivelamento (10/06 a 12/06)
- Estrutura de governança
- Contratação de analistas estaduais

II Reunião Ordinária do Consed (27/06 e 28/06)

- Apresentação da temática
- Produto
- Cronograma
- Resultados esperados



# GOVERNANÇA E ENTREGAS



## Secretários Coordenadores

Rossielli Soares (SP)

Aléssio Trindade (PB)

Getúlio Marques (RN)

Suamy Vivecananda (RO)

### Contratação e suporte técnico dos analistas estaduais (julho/2019)

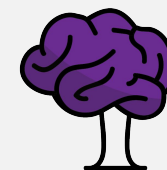
- 27 analistas estaduais contratados capacitados e apoiando as secretarias na elaboração de planos de trabalho com eficiência e efetividade

### Instrumentos e orientações para realização de escutas, estudos e diagnósticos

- Secretarias tendo realizado processos qualificados de escuta e diagnóstico para subsidiar a elaboração de seus currículos

### Instrumentos e orientações para monitoramento e registro

- Ações do projeto monitoradas e registradas permanentemente, gerando insumo para formações e ajustes no planejamento e implementação



# INSTÂNCIAS DE ARTICULAÇÃO

## Consed

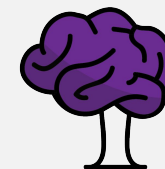
- **Mobilização e legitimação** junto a secretarias
- **Contratação de um analista de gestão por estado**, para organizar, agilizar, monitorar e registrar processos de diagnóstico e elaboração dos currículos
- **Cabe ao Consed** a gestão, mobilização, orientação, acompanhamento e integração dos analistas estaduais (seleção e gestão pelo Consed com apoio do Vetor Brasil e remuneração pelo projeto)
- Responsável por **logística dos encontros** presenciais e à distância
- Realizar advocacy em prol de políticas, programas e linhas de financiamento, visando à implementação dos currículos de EM pelos estados

## GTs Consed (EM+EPT)

- **Instâncias em que acontecem** a formação, o alinhamento e a cocriação de propostas e orientações do projeto
- **Composto por secretários líderes** dos GTs e **técnicos** de cada secretaria (Ensino Médio, EPT, ETI – e outros membros, a partir de pauta a ser alinhada)
- Responsáveis pela interlocução do projeto com as secretarias
- Exclusividade na apresentação dos produtos ao Fórum de Secretários para validação.

## Parceiros

- **Apoio técnico** para alinhamentos conceituais, orientações metodológicas, encontros de formação
- **Apoio à produção de pesquisas demandadas pelo Consed, materiais de apoio à formação e leituras críticas** dos Planos de Ação, dos Currículos e dos Planos de Implementação
- Elaboração de **produtos de comunicação** sobre a BNCC e o Novo EM, demandados pelo Consed
- **Apoio às ações de advocacy** exclusivamente propostas pelo Consed
- Apoio ao **monitoramento** das ações, produtos e resultados da Frente
- **Financiamento** dos analistas e logística dos encontros da Frente



# ATRIBUIÇÕES

## Coordenação Geral (deliberativo)

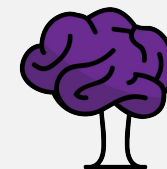
**Secretários Coordenadores dos GTs de Ensino Médio e de EPT,  
com o apoio da Secretaria Executiva do Consed**

- Toma as decisões político-estratégicas referentes aos trabalhos dos GTs
- Valida e cuida do investimento
- Faz a articulação política com atores estratégicos (especialmente com MEC e CNE)

## Conselho de Parceiros (consultivo)

**Instituições parceiras da iniciativa (Instituto Unibanco, Itaú BBA) e  
demais parceiros (Oi Futuro, Instituto Natura, Movimento pela Base, Instituto  
Inspirare, Instituto Sonho Grande, Instituto Reúna, Fundação Telefônica)**

- Sugere opções/caminhos político-estratégicos
- Acompanha o andamento das ações e sugere correções de rota
- Dá suporte conceitual e metodológico à Coordenação Geral, de acordo com os apontamentos do Consed





# ATRIBUIÇÕES

## Comitê Técnico (consultivo)

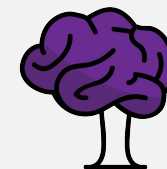
**Consultores especialistas que contribuirão com o Comitê Estratégico do Consed, quando solicitado**

- Contribui com o realinhamento conceitual
- Oferece orientações metodológicas
- Desenha, apoia e acompanha formações e produção/seleção de materiais
- Indica outros especialistas

## Coordenação Executiva

**Coordenadora Executiva e Assistentes (Formação, Comunicação, Operações)**

- Operacionaliza as ações do projeto (formações, produções, logística, contratações, materiais etc.)
- Aciona e mobiliza os técnicos dos estados via Consed
- Articula ações com os analistas de gestão estaduais
- Monitora o desenvolvimento das ações nos estados
- Garante o registro e a sistematização dos aprendizados
- Organiza e acompanha reuniões do Conselho de Parceiros e Comitê Técnico
- Coordena a comunicação interna, garantindo alinhamento



# 1º ENCONTRO DA FRENTE

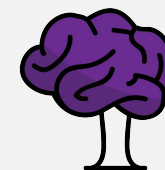


## Objetivos:

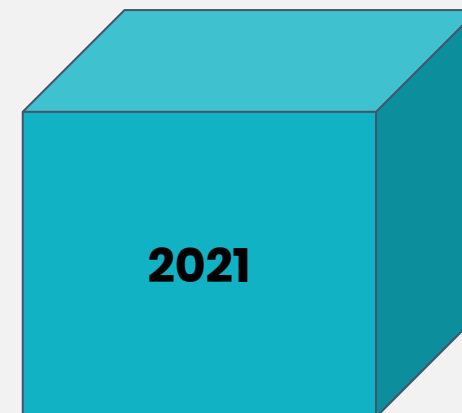
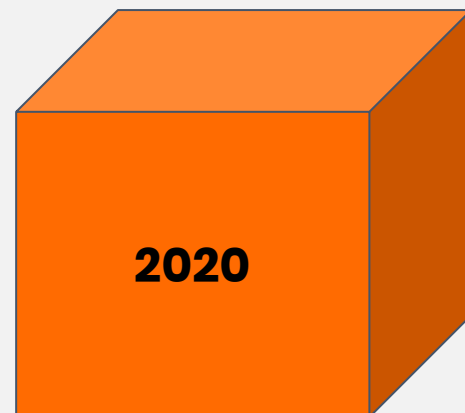
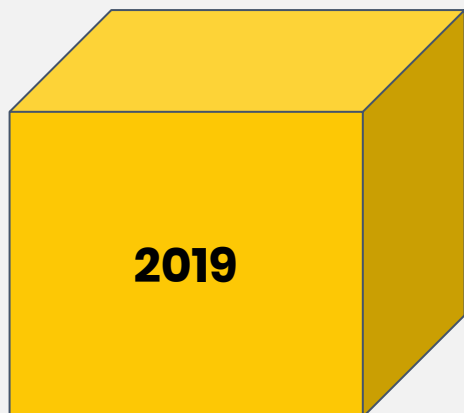
- Nivelamento das equipes técnicas sobre os principais documentos que embasam o Novo Ensino Médio (ação do Consed com apoio dos parceiros)
- Produzir um plano de trabalho para a Frente no apoio às secretarias na elaboração curricular e no desenho de arquiteturas de oferta e Planos de Implementação

## Pauta:

- Apresentar a estrutura de governança da Frente aos técnicos dos estados
- História do Novo Ensino Médio, com foco no papel do Consed nesse processo
- A BNCC e seus desafios
- Apresentação dos principais documentos da agenda: Referenciais, Programa de Apoio ao Novo EM e Guia de Implementação do Novo EM, Resoluções do CNE (3 e 4).
- Construção e pactuação da proposta de trabalho 2019



# CRONOGRAMA



**(Re)elaboração  
curricular**

**Formação de  
professores**

**Implementação dos novos currículos**

