



Bett Educar

São Paulo, 10 de maio de 2018

O Consed e a BNCC

- ▶ O Consed participa da discussão da Base Comum desde 2015, quando criou o GT da BNCC, integrando representantes das secretarias estaduais de educação e da Undime de cada Estado.
- ▶ Apresentou posicionamentos sobre a primeira e segunda versão do documento, à luz dos Seminários Estaduais.
- ▶ Capitaneou com a Undime a realização dos Seminários Estaduais para discutir a segunda versão da BNCC, em 2016.

Guia de Implementação

- ▶ Em parceria com a Undime e o Movimento pela Base, o Consed desenvolveu o guia de implementação da base para a Educação Infantil e o Ensino Fundamental, reforçando o compromisso dos estados no desenvolvimento do Regime de Colaboração como ferramenta de implementação da BNCC.
- ▶ Em parceria com o Mec, Itau-BBA, Instituto Unibanco e Fundação Lemann, vamos construir o Guia de Implementação do Novo Ensino Médio, a partir da BNCC.
- ▶ Acreditamos que o formato da BNCC vai estimular a flexibilidade curricular, o desenvolvimento dos itinerários formativos e a utilização de novas metodologias de ensino/aprendizagem.

O Novo Ensino Médio e o desafio dos Itinerários

- ➡ Sobre o Novo Ensino Médio, nosso maior desafio é a implementação da lei e a definição dos itinerários formativos.
- ➡ Muito debate será necessário para que se estabeleça um conceito de itinerário que contemple as especificidades e possibilidades de cada rede escolar.

Repercussão nas redes

- ➡ A implementação dos itinerários vai repercutir na gestão de pessoal, na logística de distribuição dos itinerários entre as escolas, na alocação dos estudantes, no transporte escolar e nos equipamentos.
- ➡ O planejamento adequado poderá harmonizar todos esses fatores.

Educação Profissional e Técnica

- ▶ A formação técnica e profissional já está estabelecida, por meio do Catálogo Nacional de Cursos Técnicos e das diretrizes curriculares nacionais específicas.
- ▶ A articulação da BNCC com essas normas não parece difícil. Por outro lado, os desafios de custos e de gestão de pessoal para a oferta dessa variedade de itinerários técnico-profissionais não são diferentes dos que hoje as redes já enfrentam.
- ▶ Nesse campo, a parceria com as instituições especializadas vai continuar sendo fundamental.

Formação de Professores

- ➡ A implementação da Base Comum também repercute na formação dos professores.
- ➡ A LDB dispõe que os currículos de formação dos docentes terão por referência a BNCC e, de acordo com a lei da reforma, essa revisão curricular deverá estar implementada no prazo de dois anos a contar da publicação da Base.
- ➡ Apesar da Base do Ensino Médio não estar homologada, já adotamos algumas providências de transição. Revisões curriculares bem feitas demandam tempo e debate aprofundado e o Consed já vem fazendo isso em seus grupos de trabalho, numa parceria com a Undime e o terceiro setor.

Interdisciplinaridade

- ➡ Um dos principais desafios na nova formação será o de desenvolver as competências para atuação pedagógica interdisciplinar, na perspectiva das áreas do conhecimento.
- ➡ A prática atual dos cursos de formação docente e do exercício do magistério, na maioria das instituições educacionais do País, não está voltada para essa direção.

Formação Continuada

- ➡ Os professores em exercício, na realidade, serão os responsáveis pela implantação, nas escolas, dos novos currículos fundamentados na BNCC.
- ➡ Será necessário um ciclo intensivo de atividades de atualização que permita aos professores uma apropriação da concepção pedagógica que inspira a BNCC e dos seus elementos conceituais e operacionais.
- ➡ Um desafio importante será o de fortalecer a competência desses professores para atuar no desenvolvimento de competências e habilidades dos estudantes. Isso modifica a ênfase conteudista que em muito ainda marca a prática docente, especialmente no ensino médio.

Outros desafios

- ➡ A definição dos materiais didáticos que atendam os novos itinerários e dos processos de avaliação externa, a partir da BNCC, são outros desafios importantes.
- ➡ Diante de tudo isso, o Consed, em parceria com entidades do terceiro setor, e a Undime, está disposto a apoiar o Mec nessa tarefa, fortalecendo o regime de colaboração.
- ➡ Hoje, temos seis grupos de trabalho em atividade e já fizemos algumas entregas.

Grupos de Trabalho



GT ENSINO MÉDIO



GT FORMAÇÃO



GT FINANCIAMENTO



GT GESTÃO ESCOLAR



GT AVALIAÇÃO



GT TECNOLOGIA

Grupos de Trabalho

- ➡ Com o **GT do Ensino Médio**, elaboramos uma guia de boas práticas e iniciamos um curso no insper para formar os gestores estaduais. Ao final, eles estarão preparados para traçar um planejamento estratégico de implementação nas suas redes.
- ➡ Com o **GT de Avaliação**, elaboramos um relatório com indicações de como fazer o melhor uso pedagógico das avaliações, possibilidades de arquiteturas de avaliação e a indicação para construção de consórcios entre estados para promoção de avaliações externa em conjunto.
- ➡ Com o **GT de Tecnologia**, construímos diretrizes para uma política nacional de Inovação e Tecnologia Nacional.

Grupos de Trabalho

- ▶ Com o **GT de Formação de Professores**, elaboramos um documento com orientações para o aperfeiçoamento das políticas de formação continuada de professores à luz da BNCC.
- ▶ Com o **GT de Financiamento**, fizemos estudos apontando o cenário das principais receitas e o mapeamento dessas receitas com o cálculo dos custos de manutenção e desenvolvimento do ensino.
- ▶ Reiniciamos o **GT de Gestão Escolar**, com a intenção de construir um diagnóstico organizacional, identificar boas práticas e orientar a construção de cursos formativos para gestores.

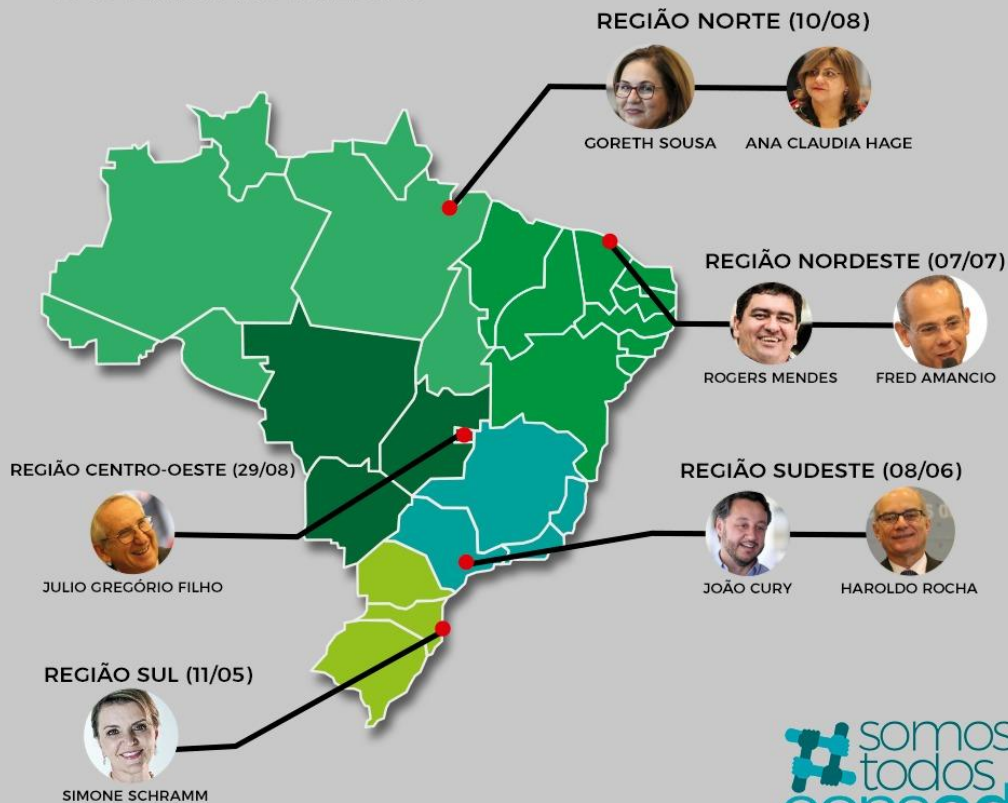
O que já fizemos?



O que ainda podemos fazer?

- ➡ Construir os currículos de forma integrada com as redes municipais;
- ➡ Incentivar os estados a fazerem parceria com a Uncme na implementação da BNCC, fortalecendo o regime de colaboração;
- ➡ Definir de posicionamentos em importantes debates, como Fundeb e Política de Educação Especial;
- ➡ Discutir as Diretrizes Curriculares do Ensino Médio;
- ➡ Incentivar a manutenção dos técnicos na construção dos trabalhos dos GTs.

AUDIÊNCIAS PÚBLICAS DA BASE NACIONAL COMUM DO ENSINO MÉDIO



Obrigada!