



**Ensino Médio no
Distrito Federal:
proposta de uma
nova arquitetura**

Minuta para discussões e contribuições

Participe e contribua

Vamos construir
juntos o nosso
Ensino Médio?

Participe: bit.ly/emsef

Coleção de textos para discussão



1. Uma cronologia das políticas educacionais para o Ensino Médio
2. Perspectivas para uma Nova Arquitetura do Ensino Médio no DF
3. Projeto de vida: um olhar para o estudante
4. Componentes eletivos: diálogo entre a escola e os estudantes
5. Projetos de Ensino: o estudante como protagonista da aprendizagem
6. Educação Profissional Técnica: integrar para transformar

Um pouco de História recente da Reforma do EM



2012 - Lei da Gestão Democrática (DF)



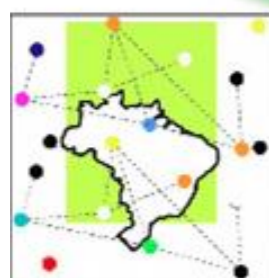
PL nº 8.035 de 2010

2013

PL nº 6.840 de 2013



2013 - Semestralidade (DF): 1º adesões



2014 - BNCC
Plataforma aberta para contribuições

2014

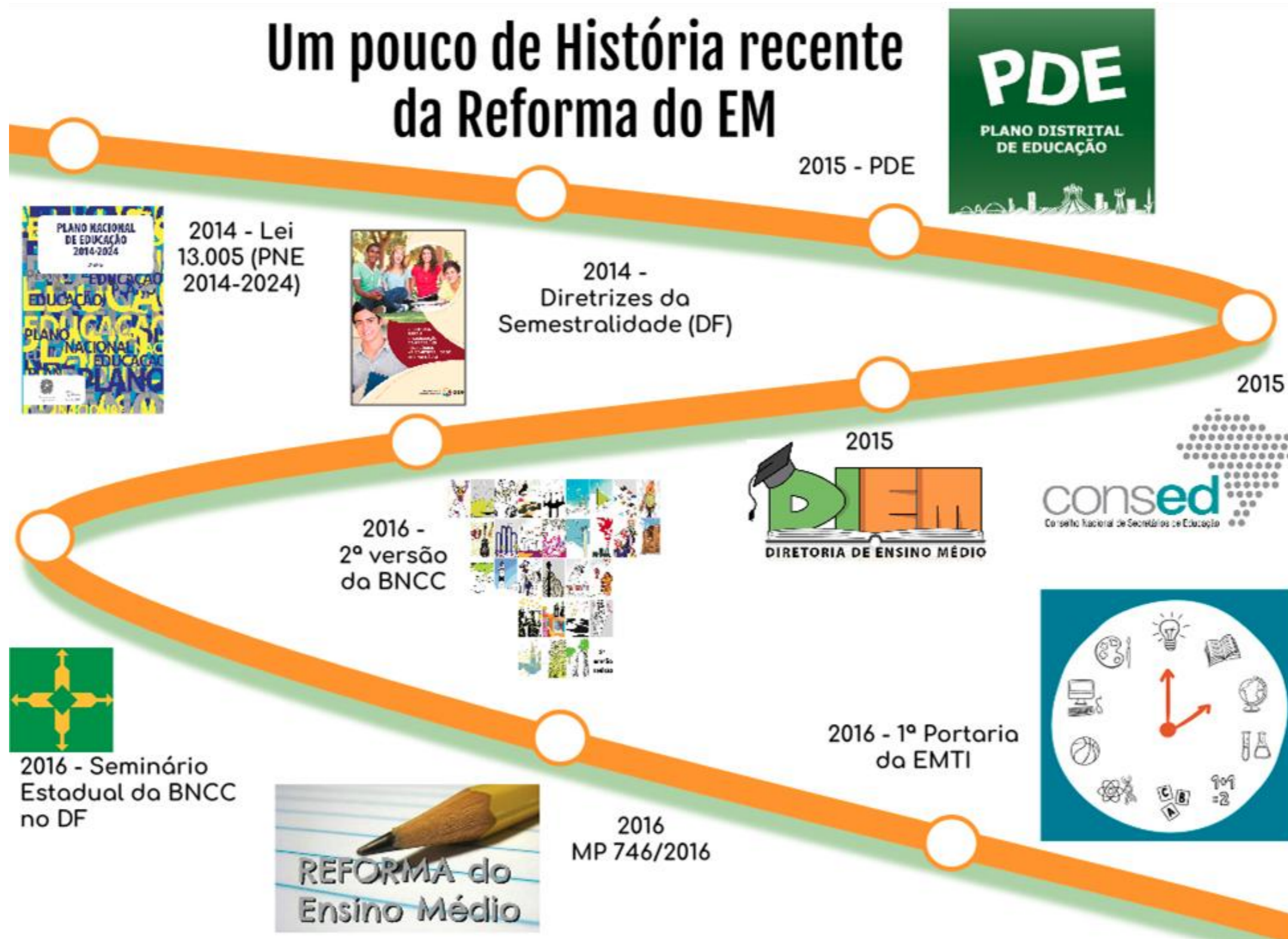


Pacto Nacional pelo Fortalecimento do Ensino Médio

2014 - Currículo em Movimento do Ensino Médio



Um pouco de História recente da Reforma do EM



Um pouco de História recente da Reforma do EM



ALGUNS DADOS SOBRE A EDUCAÇÃO NO DF



99,1%

crianças de 6 a 14 anos frequentam a escola.



91,5%

Este número cai 7,6% para os jovens de 15 a 17 anos.



32,9%

dos estudantes de Ensino Médio reprovaram ou abandonaram a escola.

Fonte: PDAD, 2015, e Censo Escolar, 2015.

Diagnóstico



Experiências no DF

ENSINO MÉDIO: educação integral e diversificada

Semestralidade



**Ensino Médio
em Tempo
Integral**

Educação Profissional Técnica

Semestralidade

Reorganização pedagógica dos tempos e espaços escolares

Bloco I

Língua Portuguesa

Matemática

Educação Física

História

Filosofia

Biologia

Química

Inglês

ER / PD

Bloco II

Língua Portuguesa

Matemática

Educação Física

Geografia

Sociologia

Física

Arte

Espanhol

ER / PD

Ensino Médio em Tempo Integral



CED Incra 08	CED Lago
CEM 01 de Brazlândia	CEDLAN
CEMI do Gama	CED 07 de Taguatinga
CEM Julia Kubitschek	CEM 03 de Taguatinga
CED Taquara	CEMEIT
CED 01 do Cruzeiro	CEMTN

Educação Profissional Técnica



CEMI - Gama

Curso Técnico em Informática

CED Irmã Maria Regina

Curso Técnico em Informática para Internet

CED 01 do Cruzeiro

Curso Técnico em Informática para Internet

CEPAG - Guará

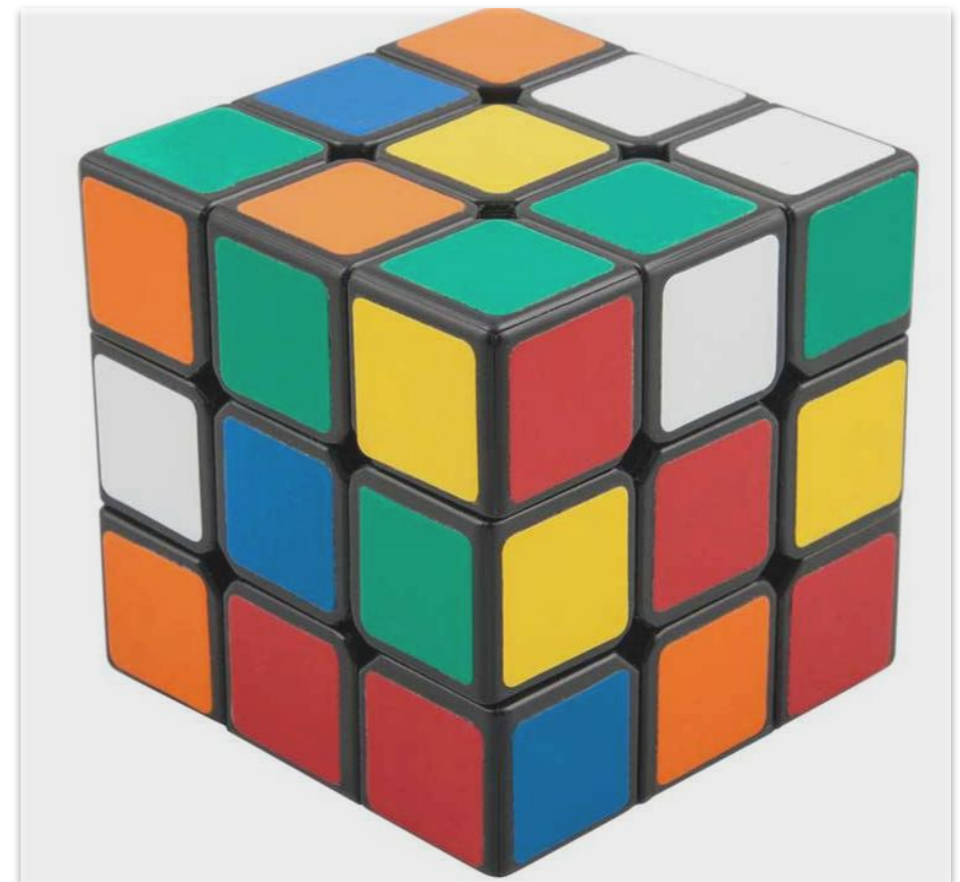
Cursos Técnicos em Enfermagem e Computação Gráfica

CED Stella dos Cherubins

Curso Técnico em Informática para Internet

Quais são os desafios?

- Reduzir as desigualdades educacionais;
- garantir as aprendizagens essenciais;
- respeitar as trajetórias singulares de cada estudante;
- ofertar a Educação Profissional Técnica como uma possibilidade da flexibilização;



Quais são os desafios?

- incentivar o protagonismo estudantil;
- respeitar os diferentes ritmos de aprendizagem;
- oferecer várias possibilidades de arranjos para favorecer o sucesso escolar;
- combater a reprovação e a evasão escolar.



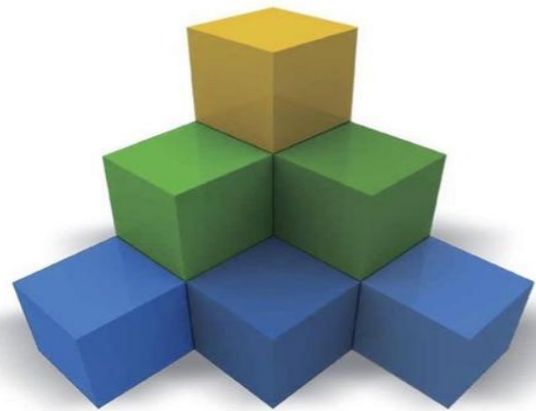
Perspectivas para o Ensino Médio

- Diferentes tempos e espaços de aprendizagem
- Autonomia e protagonismo para os estudantes
- Sucesso escolar
- Habilidades e interesses individuais e sociais
- Aprendizagens significativas e multiletramentos
- Orientação conforme as necessidades pedagógicas

FLEXIBILIDADE

Flexibilização curricular

Aprendizagens essenciais



**BASE
NACIONAL
COMUM
CURRICULAR**

EDUCAÇÃO É A BASE

E aí, vamos mudar o ensino médio no DF? ✓✓



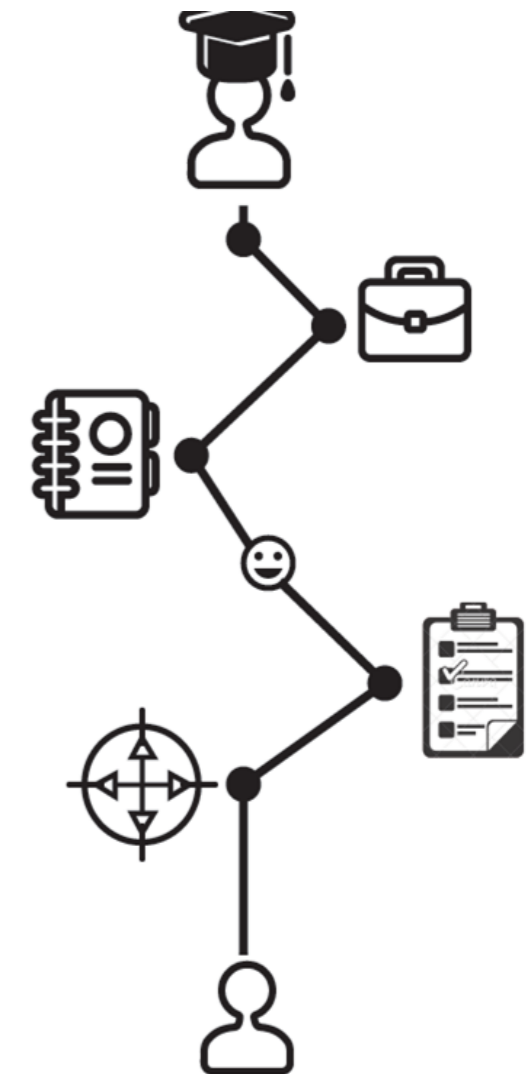
Temos 3.000h pra resolver isso... ✓✓

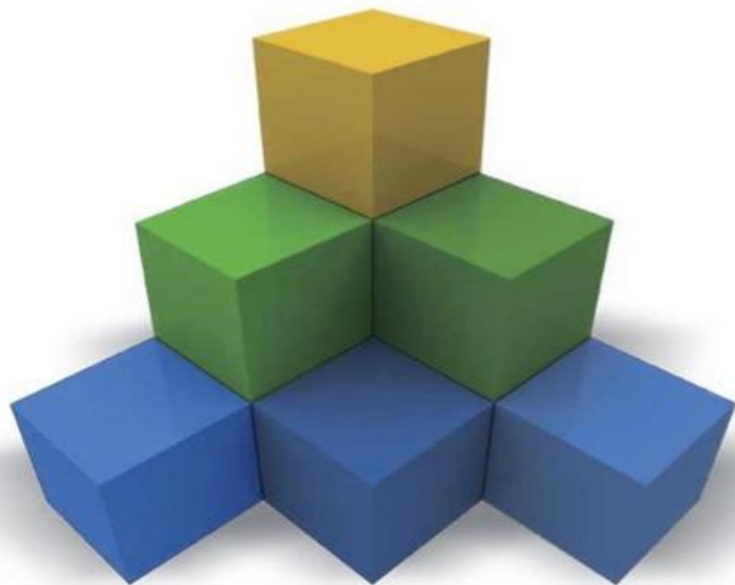
Demorou, vamos trocar ideia com todo mundo. ✓✓

Blz!



Itinerários formativos





BASE NACIONAL COMUM CURRICULAR

EDUCAÇÃO É A BASE

Foto: Reprodução MEC.

- ❑ Define o conjunto de aprendizagens essenciais que todos os estudantes devem desenvolver;
- ❑ norteia a revisão do currículo do DF: Módulo Comum;
- ❑ é composta pelas quatro áreas de conhecimento;
- ❑ até 1.800 horas.

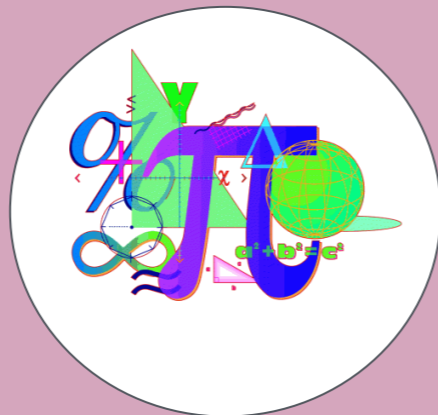
Módulo Comum - BNCC

Linguagens e
suas
tecnologias



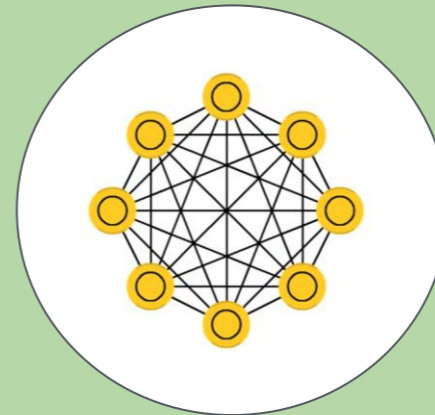
Arte
Educação Física
Língua Portuguesa
Língua Inglesa

Matemática e
suas
tecnologias



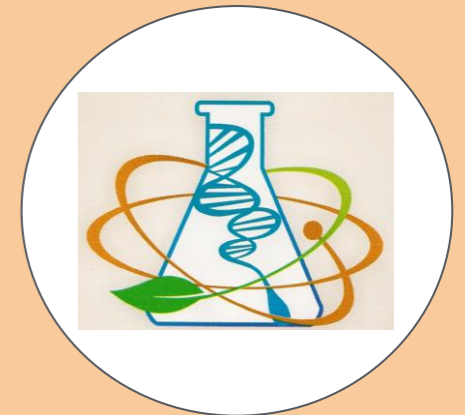
Matemática

Ciências
humanas e
sociais
aplicadas



Filosofia
Geografia
História
Sociologia

Ciências da
natureza e
suas
tecnologias



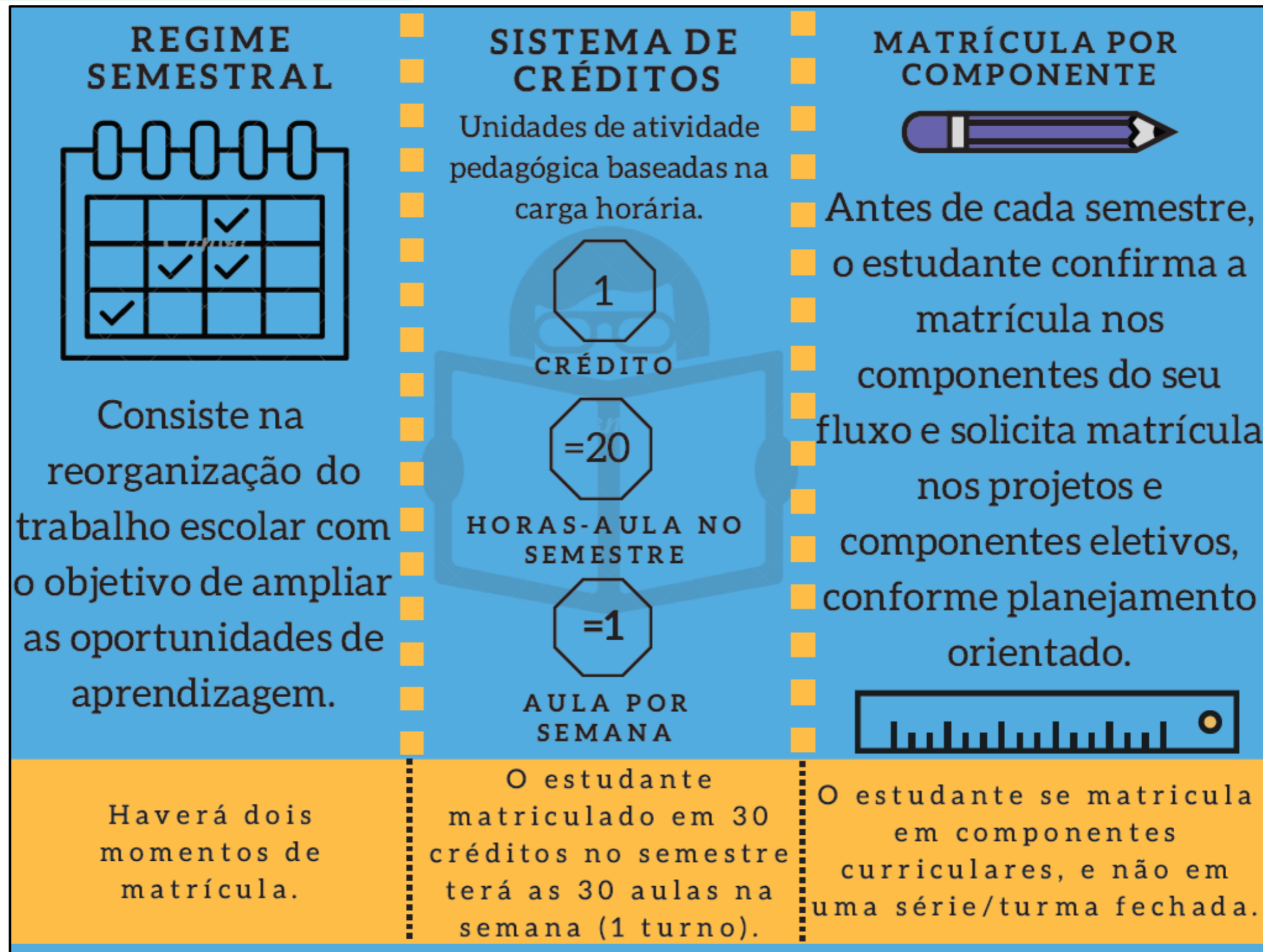
Biologia
Física
Química

Autonomia do DF

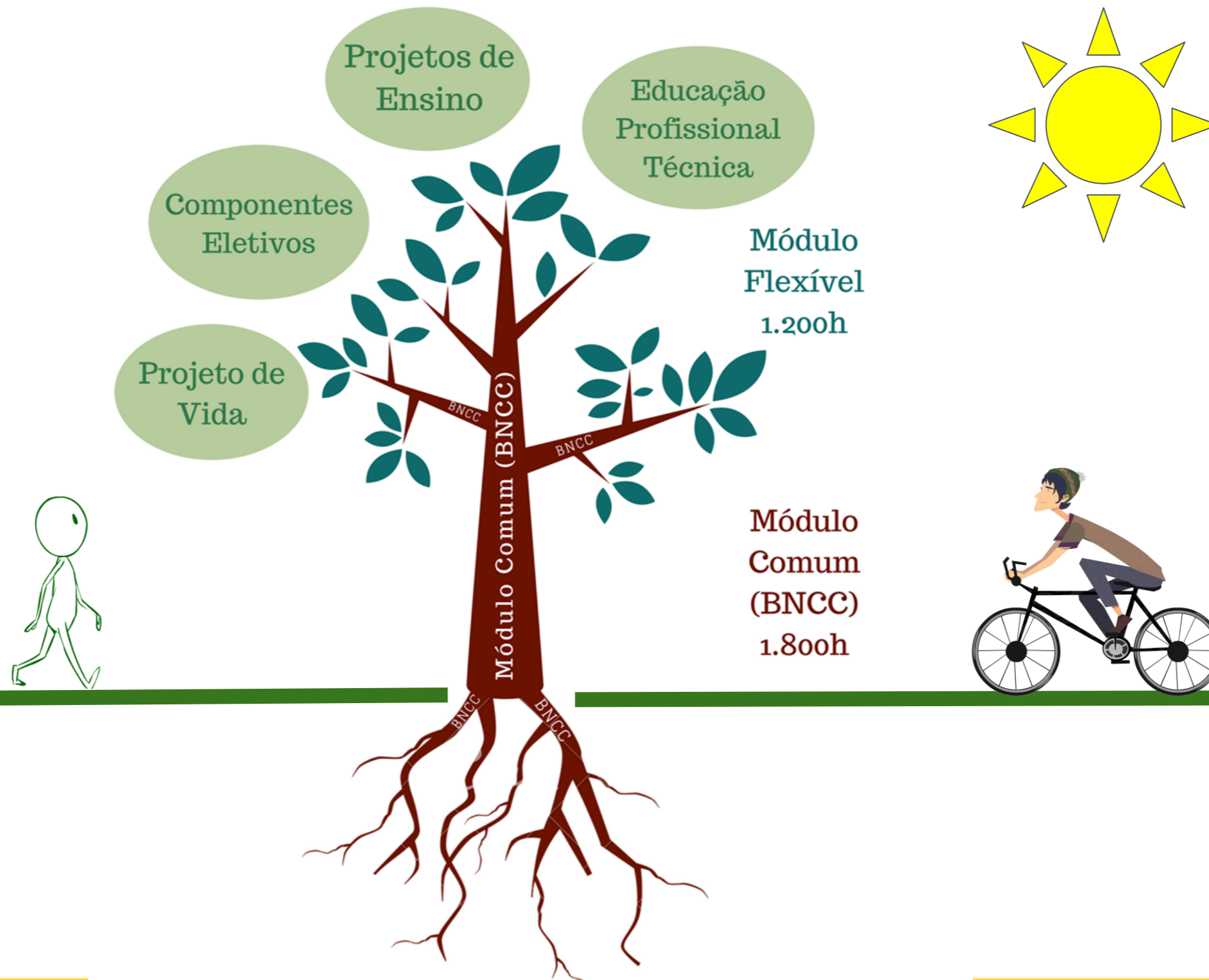
Os Estados e o Distrito Federal têm autonomia para construir seus currículos e, dentro deles, definirem os itinerários formativos.



Organização e funcionamento

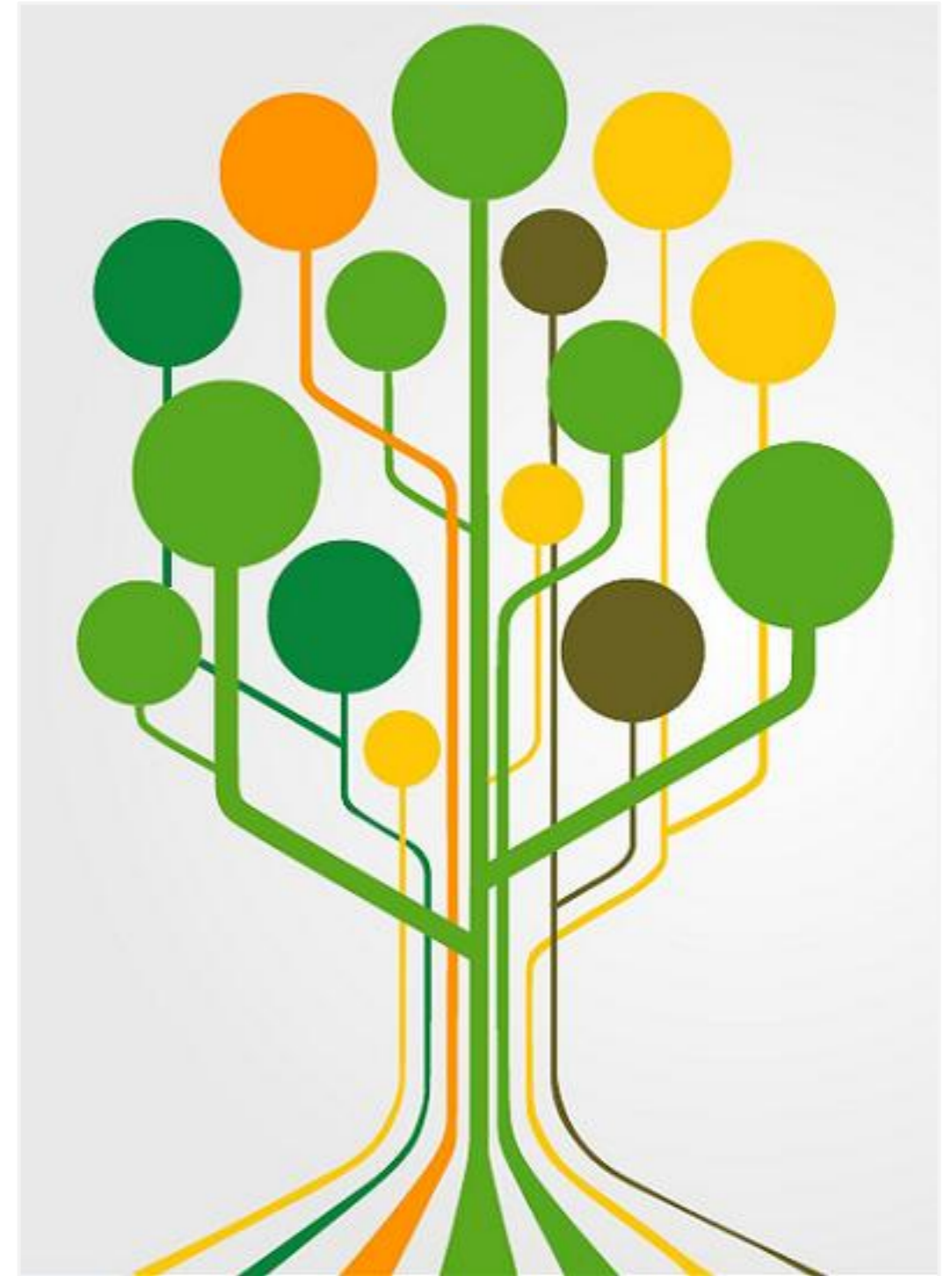


Nosso Ensino Médio

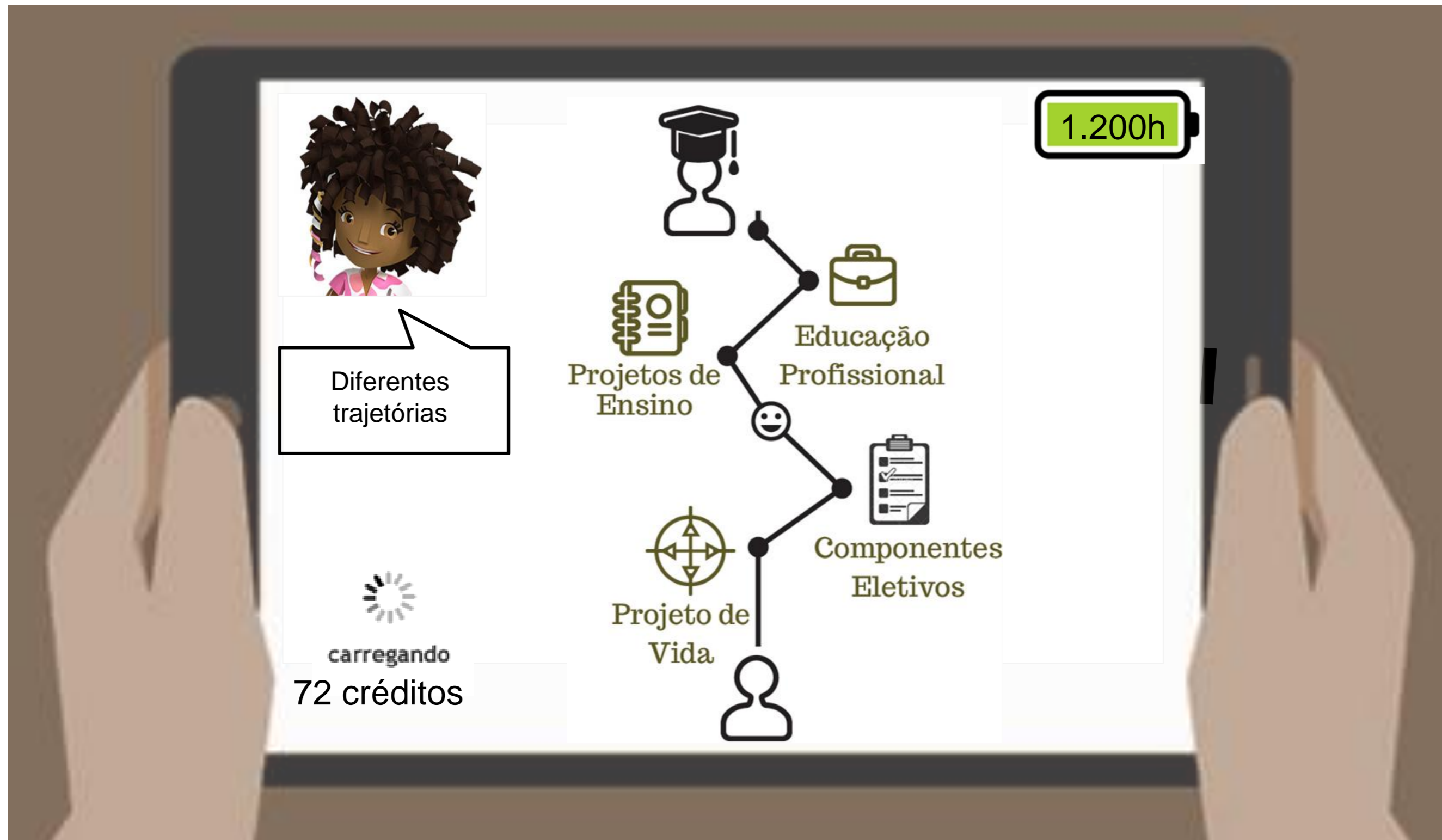


Uma nova Escola

- A escola é um espaço para os estudantes conviverem e, nessas relações, construírem seus diferentes projetos de vida.
- Ela deve garantir as aprendizagens essenciais, sem padronizar estudantes e professores.



Módulo Flexível: diferentes trajetórias

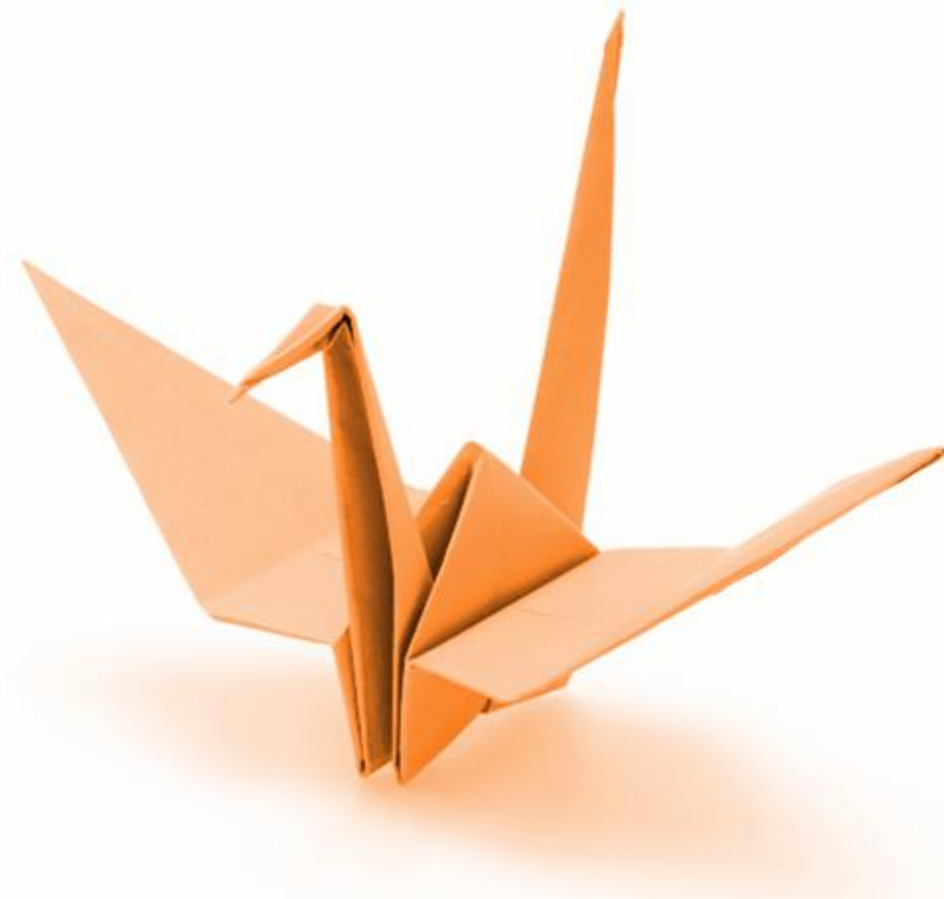


Módulo Flexível: escolhas orientadas

É importante promover o encontro entre as expectativas dos jovens e as possibilidades concretas das escolas, mediante um **processo permanente e orientado de reflexão sobre seus projetos de vida.**



Módulo Flexível: Projeto de Vida



A reflexão sobre o projeto de vida possibilita aos jovens:

- ❑ construção de um sentido ético em suas vidas;
- ❑ o engajamento em objetivos que sejam significativos para si e para o mundo;
- ❑ satisfação em suas ações, escolhas e planos.

Módulo Flexível: Projeto de Vida

Projeto de vida

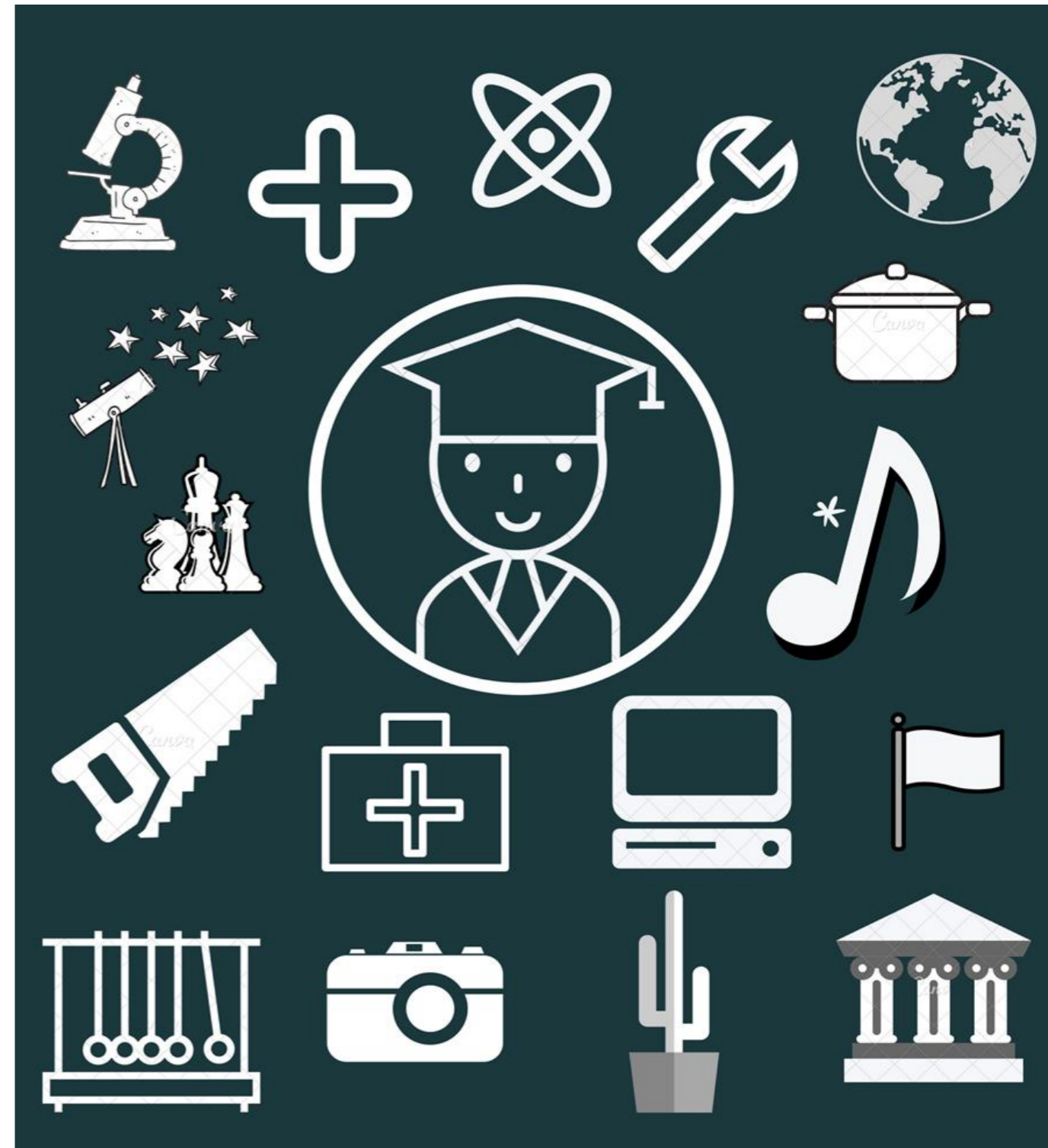
- ❑ Componente ofertado a todos os estudantes;
- ❑ 1º e 2º semestres;
- ❑ transição para a nova etapa;
- ❑ ambientação no Ensino Médio;
- ❑ orientação para prosseguimento dos estudos.



Módulo Flexível: Componentes eletivos

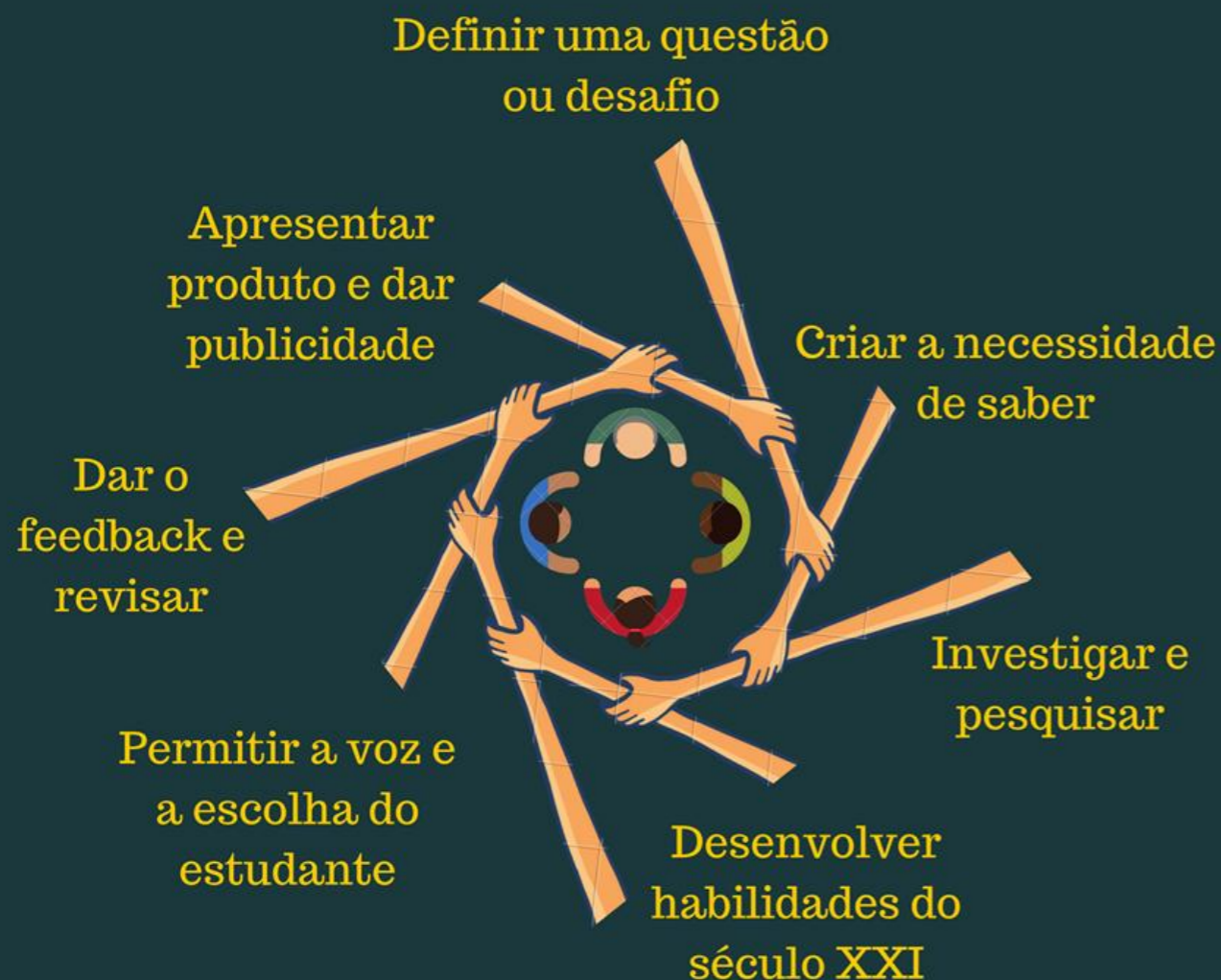
Componentes Eletivos

- ❑ Componentes de aprofundamento;
- ❑ LEM;
- ❑ LIBRAS;
- ❑ componentes de resgate das aprendizagens;
- ❑ componentes de aprendizagem mediada pela tecnologia;
- ❑ cursos de curta duração;
- ❑ componentes de formação profissional.



Módulo Flexível: Projetos de Ensino

APRENDIZAGEM BASEADA EM PROJETOS



Metodologia de projetos

- ❑ Componente ofertado a todos os estudantes;
- ❑ 1° e 2° semestres;
- ❑ desenvolvimento de habilidades socioemocionais;
- ❑ protagonismo juvenil;
- ❑ formação para a proposição e o desenvolvimento de projetos de ensino.

Módulo Flexível: Projetos de Ensino

Projetos de Ensino:

Propostos pelos professores e estudantes das próprias UEs

- ❑ interventivos;
- ❑ interdisciplinares;
- ❑ científicos;
- ❑ culturais;
- ❑ esportivos;
- ❑ voluntários e sociais;
- ❑ olimpíadas do conhecimento;
- ❑ práticas profissionais e estágios.



Ensino Médio Integrado à Educação Profissional

Módulo
Comum
(1.800h)



Módulo Flexível:
**Formação profissional
técnica no mesmo turno do
Ensino Médio**

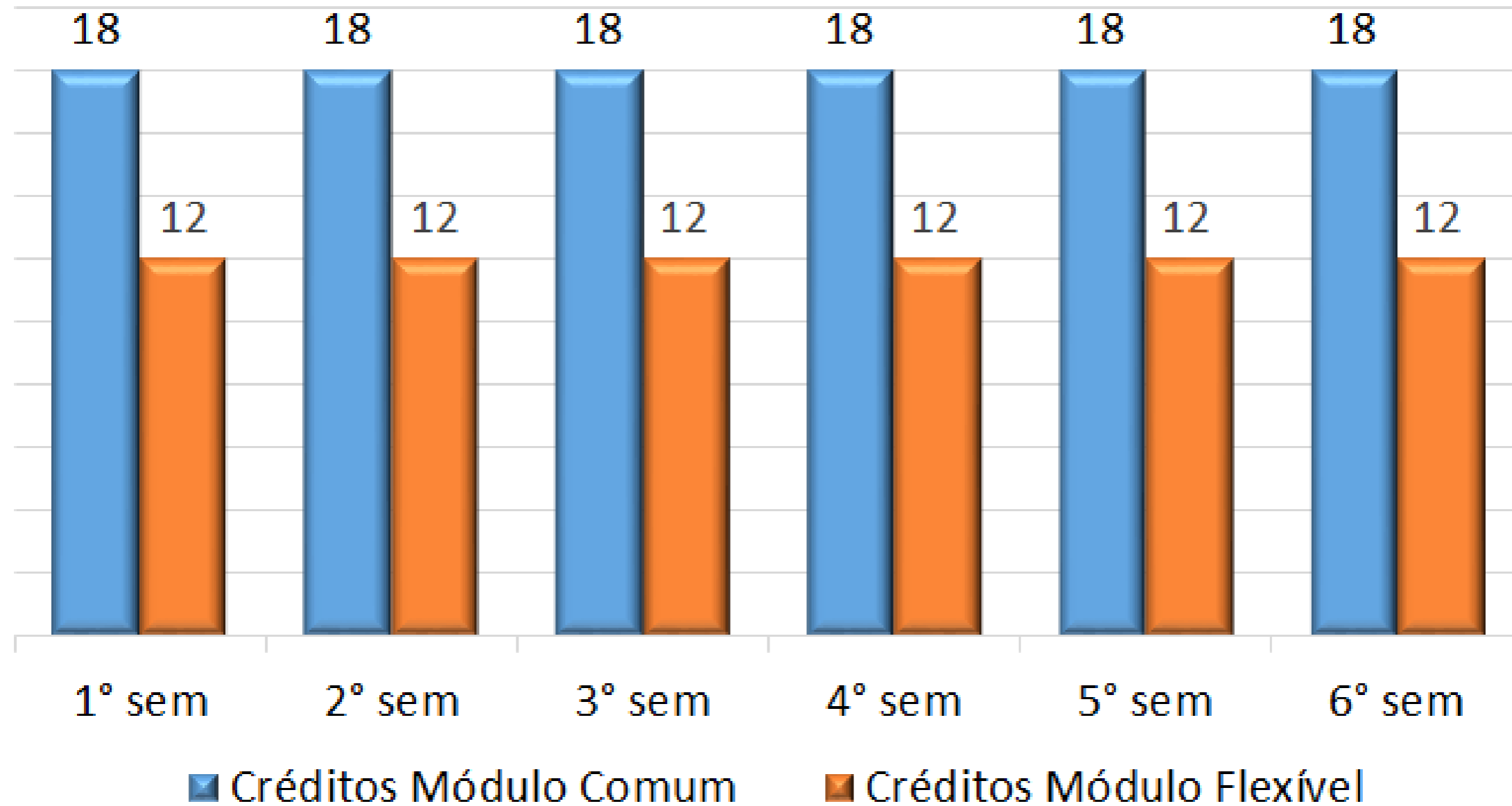
- ❑ 800h (EPT) + 400h
- ❑ 1.000h (EPT) + 200h
- ❑ 1.200h (EPT)



Fonte: quemel.blog.br/wp

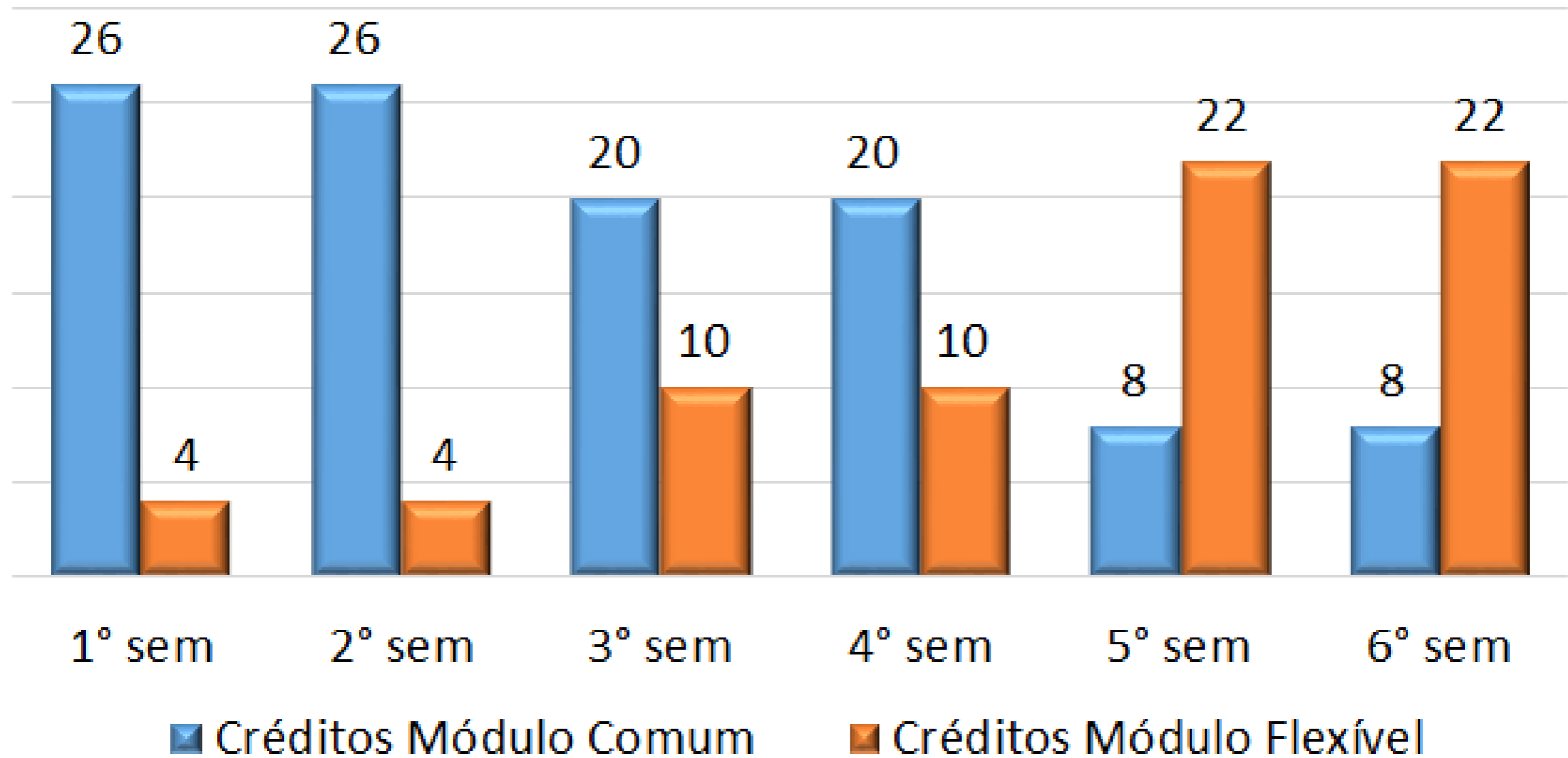
Módulo Comum e Módulo Flexível

Cenário 1



Módulo Comum e Módulo Flexível

Cenário 2



Conclusão no Ensino Médio

- LINGUAGENS
- MATEMÁTICA
- CIÊNCIAS DA NATUREZA
- CIÊNCIAS HUMANAS



108
CRÉDITOS
MÓDULO
COMUM

- PROJETO DE VIDA
- PROJETOS DE ENSINO
- COMPONENTES ELETIVOS



72
CRÉDITOS
MÓDULO
FLEXÍVEL

OU

- PROJETO DE VIDA
- EDUCAÇÃO PROFISSIONAL TÉCNICA



CONCLUSÃO
DO ENSINO
MÉDIO
180 CRÉDITOS



Fluxo do Ensino Médio

1º Semestre

Módulo Comum - 18cr

Módulo Flexível - 12cr

Projeto de Vida
Metodologia de projetos
Componentes eletivos

2º Semestre

Módulo Comum - 18cr

Módulo Flexível - 12cr

Projeto de Vida
Metodologia de projetos
Componentes eletivos

3º Semestre

Módulo Comum - 18cr

Módulo Flexível - 12cr

Projetos de Ensino
Componentes eletivos

4º Semestre

Módulo Comum - 18cr

Módulo Flexível - 12cr

Projetos de Ensino
Componentes eletivos

5º Semestre

Módulo Comum - 18cr

Módulo Flexível - 12cr

Projetos de Ensino
Componentes eletivos

6º Semestre

Módulo Comum - 18cr

Módulo Flexível - 12cr

Projetos de Ensino
Componentes eletivos

Cronograma

O QUE FAZER	2018			
	1º Tri	2º Tri	3º Tri	4º Tri
1. Apresentação da minuta para setores da SEEDF				
2. Encontros com CREs, professores e estudantes				
3. Encontros com as entidades de classe				
4. Encontros com a comunidade acadêmica e Câmara Legislativa				
5. Alinhamento com o nível central				
6. Seminário de Inovações e Perspectivas do Ensino Médio				
7. Oficialização da proposta (CEDF)				

Participe e contribua

Obrigado!

Diretoria de Ensino Médio

+3901-3250

diem.coeja@edu.se.df.gov.br

Contribua: bit.ly/emse.df

Apresentações da nova arquitetura do EM

DATA	PARTICIPANTES
19 / 1	Diretoria de Ensino Médio - DIEM
16 / 2	Coordenação de Políticas Educacionais para a Juventude e Adultos - COEJA
21 / 2	Diretoria de Mídias e Conteúdos Digitais - DIMD
13 / 3	Subsecretaria de Educação Básica - SUBEB
21 / 3	Licenciatura em Biologia - UnB
23 / 3	Centro de Aperfeiçoamento dos Profissionais da Educação - EAPE
29 / 3	SUPLAV, SUMTEC, SUAG, SIAE e SUGEP
3 / 4	Conselho de Educação do Distrito Federal - CEDF
5 / 4	Diretoria de Política Educacional - SINPRO
17 / 4	Fórum Distrital de Educação - FDE

Apresentações da nova arquitetura do EM

DATA	PARTICIPANTES
19/4	Associação Nacional de Educação Católica do Brasil - ANEC
23/04	Fundação Universidade Aberta - FUNAB
02/05	Comissão de Educação da Ordem dos Advogados do Brasil (OAB) e Associação de Pais e Alunos das Instituições de Ensino do DF (ASPA-DF)
04/05	Chefes de UNIEBs e Coordenadores Intermediários de Apoio das UNIEBs.
07/05	GT do Ensino Médio – CONSED / INSPER (SP)

Fluxo de Ensino Médio - exemplo

1º semestre

Módulo Comum - 18 cr

Língua Portuguesa

Matemática

Educação Física

História

Filosofia

Língua Inglesa

Biologia

Química

Projeto de
Vida I - 2cr

Projetos de Ensino

Metodologia de Projetos I - 2 cr
Monitoramento da Água do lago - 4 cr

Componentes Eletivos

Ecosistemas Aquáticos - 4 cr

Fluxo de Ensino Médio - exemplo

2º semestre

Módulo Comum - 18 cr

Língua Portuguesa

Matemática

Educação Física

Geografia

Sociologia

Língua Espanhola

Física

Arte

Projeto de
Vida II - 2cr

Projetos de Ensino

Metodologia de Projetos II - 2 cr
Simulação das Nações Unidas - 4 cr

Componentes Eletivos

Luta Greco-romana - 4 cr

Fluxo de Ensino Médio - exemplo

3º semestre

Módulo Comum - 18 cr

Língua Portuguesa

Matemática

Educação Física

História

Filosofia

Língua Inglesa

Biologia

Química

Projetos de Ensino

Formação de Jovens Empreendedores - 8 cr

Componentes Eletivos

Língua Inglesa para Negócios - 4 cr

Fluxo de Ensino Médio - exemplo

4^o semestre

Módulo Comum - 18 cr

Língua Portuguesa

Matemática

Educação Física

Geografia

Sociologia

Língua Espanhola

Física

Arte

Projetos de Ensino

Projeto de Apoio às Aprendizagens em CN - 4cr

Oficina de Teatro I - 4 cr

Componentes Eletivos

Sociologia da Juventude - 4 cr

Fluxo de Ensino Médio - exemplo

5º semestre

Módulo Comum - 18 cr

Língua Portuguesa

Matemática

Educação Física

História

Filosofia

Língua Inglesa

Biologia

Química

Projetos de Ensino

Desenvolvimento de Aplicativo de
Cadastramento dos Animais do Zoológico - 6 cr

Componentes Eletivos

Produção de Texto
Dissertativo-argumentativo - 4cr
Xadrez - 2cr

Fluxo de Ensino Médio - exemplo

6º semestre

Módulo Comum - 18cr

Língua Portuguesa

Matemática

Educação Física

Geografia

Sociologia

Língua Espanhola

Física

Arte

Projetos de Ensino

Robótica educacional - 4cr

Olímpiada de robótica - 4cr

Componentes Eletivos

Handebol - 4cr

Fluxo de Ensino Médio - exemplo

1º semestre

Exemplo de Ensino Médio Integrado à EPT

Módulo Comum - 18cr

Língua Portuguesa

Matemática

Educação Física

Geografia

Sociologia

Língua Espanhola

Física

Arte

Projeto de
Vida I - 2cr

Educação Profissional Técnica

Operador de Microcomputadores - 2cr
Linguagem e Técnica de Programação I - 4cr
Rede de Computadores - 4cr

Exemplo de histórico escolar individualizado

Cada estudante terá registrado em seu histórico escolar os componentes de sua trajetória no Ensino Médio.

Módulo Comum	Nota
Língua Portuguesa	8,5
Educação Física	8,5
Arte	8,0
LEM - Inglês	9,0
Matemática	8,5
Física	8,0
Química	7,5
Biologia	9,5
Geografia	9,0
História	9,0
Filosofia	10,0
Sociologia	9,0

Eixos	Módulo Flexível	Nota
Projeto de Vida	Projeto de Vida I	Ap.
	Projeto de Vida II	Ap.
Projetos de Ensino	Metodologia de Projetos I	Ap.
	Metodologia de Projetos II	Ap.
	Desenvolvimento de aplicativo para cadastramento dos animais do Zoológico	Ap.
	Monitoramento da qualidade da água do Lago	Ap.
	Oficina de Desenho I	Ap.
Componentes Eletivos	Biotecnologia	Ap.
	Produção de texto dissertativo-argumentativo	Ap.
	Língua Estrangeira Moderna – Francês	Ap.
	Ética	Ap.